

クリーン可茂



～特集～

- ・困っています!!可燃ごみの中には・・・
- ・イベント情報
- ・新火葬場をつくります!!
- ・わくわく体験館のガラス工芸

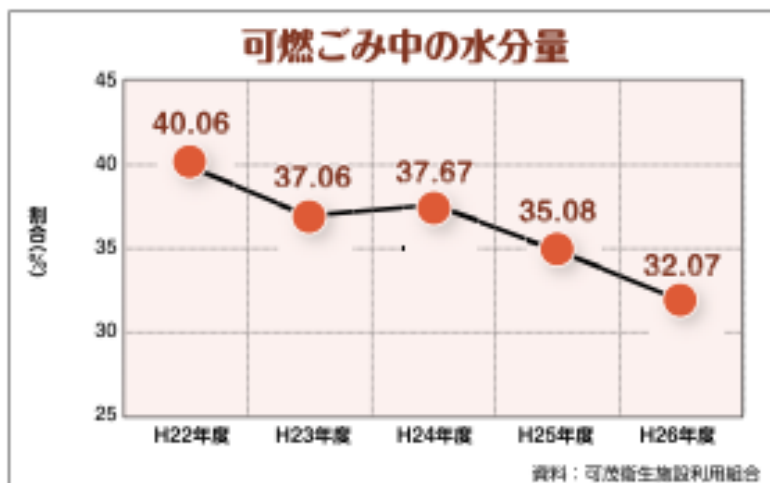


▲マスコット「ユーリー」

ユーリー
ちゃんの

おしゃべり室

みんな日ごろからごみの分別やリサイクルなど環境にやさしいことをしてくれてありがとう!!
今回はみんなのおかげで減らすことができた可燃ごみ中の「水分」について、お話ししたいと思います。
下のグラフを見てください。過去5年間で水分量が約8%も減りました!



水分が減ると生ごみから出る嫌な臭いも減ります。それに、ごみ処理がしやすくなるんです。



わあーすごい! そんな良いことがあるんだ。でも、なんでこんなに水分量が減ったのかな?

それはみんなが給食を残さず食べたり、野菜くずなどを水切りしたり、肥料にして再利用してくれたおかげです。



そうなんだ。私も好き嫌いせずに給食を残さず食べているよ!

好き嫌いせず食べることはとても良いことだね。それとごみ袋も軽くなるよ。



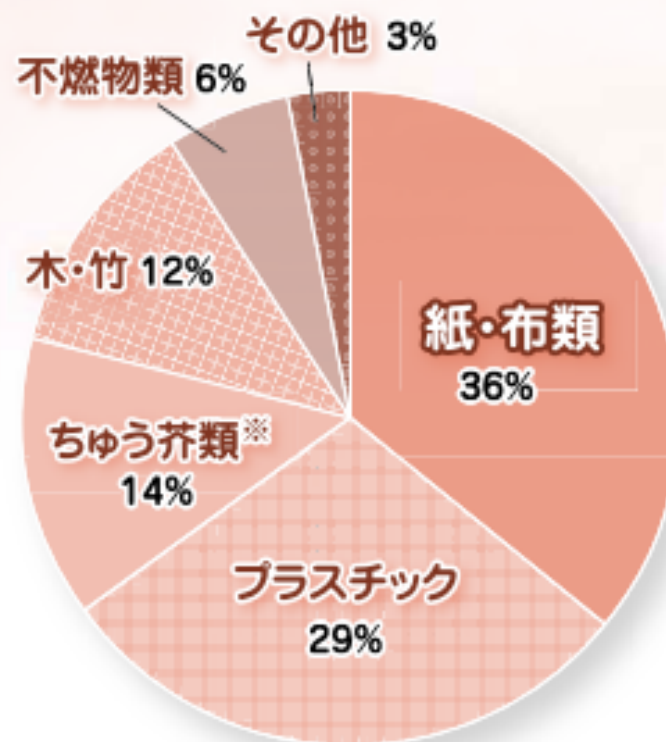
じゃあ、これからも頑張らなくちゃね!

お話を聞いてくれてありがとう。これからもよろしくね!

困っています!! 可燃ごみの中には...



ごみの構成比 (平成26年度平均)



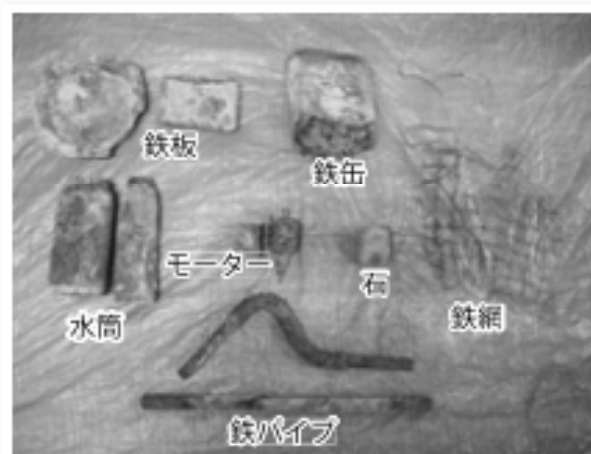
▲ごみ質分析の様子

ささゆりクリーンパークでは、毎月1回可燃ごみのごみ質分析を行っています。分析結果は左のグラフをご覧ください。

中でも紙・布類とプラスチックが65%を占めており、資源として再利用できるものも含まれています。

また、不燃物類が6%あり、その中には可燃物に入れてはならない金属類、石などが混入していました。(下の写真)

※ちゅう芥類とは、家庭から出る生ごみのことです。



▲焼却炉から排出した金属類、石など



▲焼却炉内に付着していたアルミ

焼却炉に入った金属類、石などは焼却炉内部や焼却施設の様々な機械に損傷を及ぼす原因となります。また、アルミは溶けて焼却炉内に付着し、空気穴を塞ぎます。これらが混入すると、ごみ処理ができなくなる原因になります。

これらの物を除去するには、多くの時間と費用を要します。ごみを安全に焼却処理するため、ごみ袋に入れる前にもう一度確認をお願いします。

② 廃材で作るおもちゃ

- 受付時間** 午前10時～午後2時30分
対象 来館者(幼児は保護者同伴)
定員 先着100名(当日受付)
内容 牛乳パックで作るビックリ箱

抽選会の中に遊ぼう!



ワーワー
ビックリ!!



廃材で作る
おもちゃに参加して
オリジナルシールを
もらおう!

③ リサイクル自転車無料抽選会

- 応募時間** 午前の部/午前9時30分～11時30分
 午後の部/午後1時～3時
抽選時間 午前の部/午前11時30分
 午後の部/午後3時
抽選台数 午前・午後 各7台 合計14台
対象 来館者

- ご注意**
- ・抽選用紙は午前の部、午後の部、各1人1枚となります。
 - ・抽選発表の際、抽選場所に当選者が居ない場合は無効となります。
 - ・当選された自転車を当日持って帰ることができる方に限ります。

前回ご当選された方々



リサイクル自転車



12月中旬に展示予定

問合せ先: 経営管理課経営係 ☎ 0574-65-4111 (内線315)

夏休みイベント『ごみと遊ぼう』

8月2日(日)に「ごみと遊ぼう」を開催しました。内容は「廃びんで作る蚊取り線香立て」「牛乳パックで作る飛行機と風車」「竹で作る昔ながらの水鉄砲」で、延べ482名の方々が参加されました。

参加された方からは、「普段できないことが、子どもと一緒にできて楽しかった」、「廃材を再利用して、楽しく作ることができました」といった感想があり、大好評のうちに終わることができました。

次回のイベントも多くの皆様のご参加をお待ちしております。



次回は冬休みイベント 1/9(土)開催

場所: ささゆりクリーンパーク エコサイクルプラザ3階

参加費
無料

① 環境学習アニメ上映

- 上映時間** ①午前10時～10時30分
 ②午後1時30分～2時
対象 来館者(幼児は保護者同伴)
定員 60名/1回
内容 主人公の少年とユーリーちゃん、環境戦隊サステイナーとの間で繰り広げられる感動の物語です。



※組合HPに予告編を掲載しているので、ぜひご覧ください。

イベント詳細は組合HP (<http://www.kamoeisei.jp>) をご覧ください。

環境報告

ささゆりクリーンパーク

焼却処理 大気汚染防止法による

◇ばいじん量・硫黄酸化物・窒素酸化物・塩化水素…1号炉は7月中、2・3号炉は8月中の最高値

◇ダイオキシン類…1号炉・3号炉は平成27年6月27日採取、2号炉は平成26年10月11日採取

| 項目 | ばいじん量 | 硫黄酸化物 | 窒素酸化物 | 塩化水素 | ダイオキシン類 |
|----------|-------------------|-------|-------|-------|-----------------------|
| 単位 | g/Nm ³ | ppm | ppm | ppm | ng-TEQ/m ³ |
| 法の規制値 | 0.04以下 | 127以下 | 250以下 | 430以下 | 5以下 |
| 組合の設定値 | 0.02以下 | 80以下 | 150以下 | 100以下 | 0.1以下 |
| 測定値(1号炉) | 0 | 19 | 76 | 38 | 0.00018 |
| (2号炉) | 0 | 14 | 76 | 36 | 0.00024 |
| (3号炉) | 0 | 13 | 70 | 41 | 0.00051 |

溶融スラグ 一般廃棄物の溶融固化物の再利用に関する指針による [平成27年9月9日採取]

| 項目 | 総水銀 | カドミウム | 鉛 | 六価クロム | 砒素 | セレン | ふっ素 | ほう素 |
|-------|-----------|---------|---------|---------|---------|---------|--------|-------|
| 単位 | mg/L | mg/L | mg/L | mg/L | mg/L | mg/L | mg/L | mg/L |
| 溶出基準値 | 0.0005以下 | 0.01以下 | 0.01以下 | 0.05以下 | 0.01以下 | 0.01以下 | 0.8以下 | 1以下 |
| 測定結果 | 0.00005未満 | 0.001未満 | 0.001未満 | 0.005未満 | 0.001未満 | 0.001未満 | 0.08未満 | 0.1未満 |

緑ヶ丘クリーンセンター

し尿処理 水質汚濁防止法による [平成27年9月16日採取]

| 項目 | PH | BOD | COD | 浮遊物質量 | 窒素含有量 | リン含有量 | 大腸菌群数 |
|--------|------------|-------|------|-------|-------|--------|---------|
| 単位 | | mg/L | mg/L | mg/L | mg/L | mg/L | 個/ml |
| 法の規制値 | 5.8以上8.6以下 | 20以下 | 30以下 | 70以下 | 35以下 | 3以下 | 3,000以下 |
| 組合の設定値 | 5.8以上8.6以下 | 20以下 | 30以下 | 70以下 | 35以下 | 3以下 | 3,000以下 |
| 測定値 | 7.1(21℃) | 0.5未満 | 3.3 | 1未満 | 1.1 | 0.01未満 | 0 |

エコサイクルプラザ(見学施設)

開館時間 午前9時30分～午後4時

休館日 毎週火曜日
祝日・年末年始

ユーリーの部屋

～自然との共存と社会への貢献のために～

おなじみ、ささゆりクリーンパークのマスコット「ユーリーちゃん」は、この広報クリーン可茂を通じて、ごみについていろいろ教えてくれたり、時には分別ができていないよ！って注意してくれたりで大活躍。

これからも、ユーリーちゃんが困った顔をしないように皆様のご協力をお願いします。



割引券 わくわく体験館通常のガラス工芸体験が、5%割引になります。
1枚につき5名までご利用可能です。
有効期限：平成28年6月20日(水)

お手紙コーナー

毎年たくさんの小中学校の皆さんが見学に来てくれて、その思い出を作文や新聞にして届けてくれました。ささゆりクリーンパークでは、皆さんからいただいた作文や新聞をエコサイクルプラザ地下1階に掲示してありますので、ぜひお越しください。



新火葬場をつくります!!

現在の可茂聖苑は、昭和58年に改築されてから約30年が経過し、火葬炉や建物の劣化が進んでいます。また、急速な高齢化による火葬件数の増加が予想され、施設規模等の見直しが必要になってきています。

このため、PFI手法(民間の資金、経営能力及び技術的能力を活用)により平成31年4月の供用開始を目指し、可茂聖苑から北へ150mの場所(美濃加茂市蜂屋町下蜂屋伊瀬入会地内)に新火葬場を建設する計画を進めています。

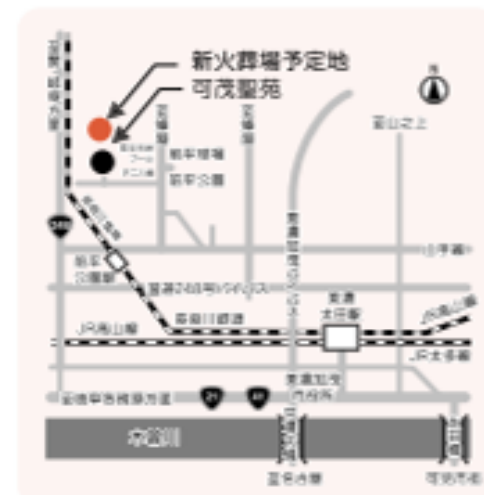
新火葬場整備の基本方針

- ・将来の火葬需要に対応した施設づくり
- ・良質なサービスと人にやさしい施設づくり
- ・すべての利用者にわかりやすく、使いやすい施設づくり
- ・周辺地域と調和した緑豊かで、環境に配慮した施設づくり
- ・災害に強い安全安心な施設づくり

～今後のスケジュール～

- 環境影響評価
- 地質調査
- 事業者の募集、選定
- 基本協定書の締結
- 実施設計
- 建設工事着工
- 新火葬場竣工
- 新火葬場供用開始
- 旧火葬場撤去

H27年度 H28年度 H29年度 H30年度 H31年度



わくわく体験館のガラス工芸

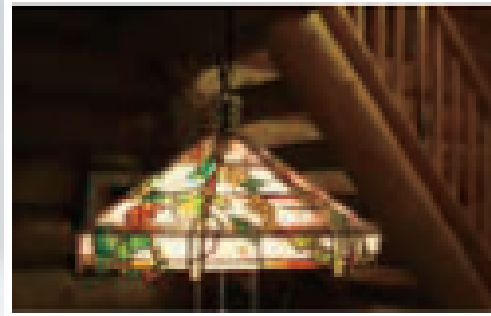
ステンドグラス フリークラス

わくわく体験館が主催するステンドグラス基礎講座のステップアップ講座として、平成13年度から開設。高度な技術の習得と自由制作を楽しむことができるため、人気の講座となっています。何ヶ月もかけて制作されたランプに灯をともし、教室の皆で感動を共有することができることも講座の魅力となっています。

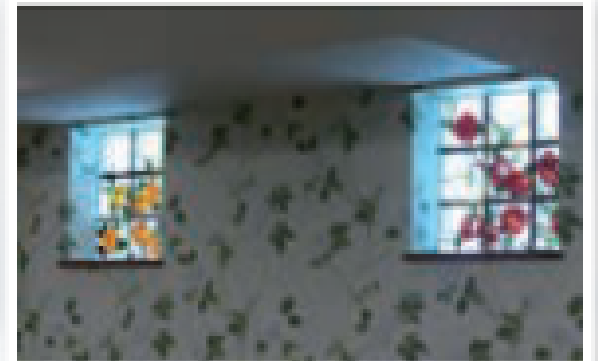
ここでは、完成した作品をご自宅のインテリアとして実用的に使っている例を紹介します。



テラスに設置されたステンドグラスのパネルが緑に映えます。



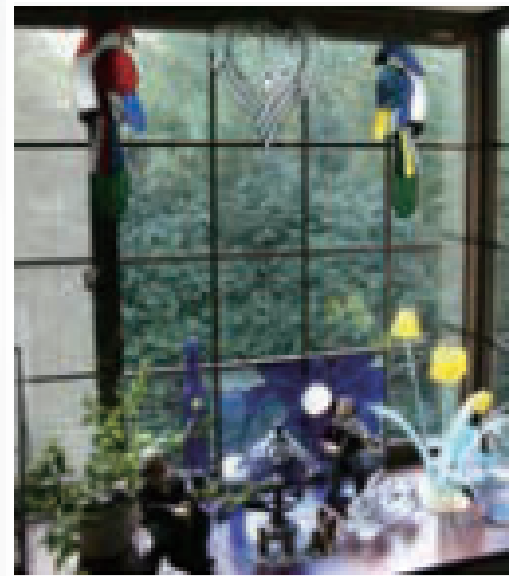
ログハウスに取付けた電気の笠。木の温もりとステンドグラスの輝きがよく合います。



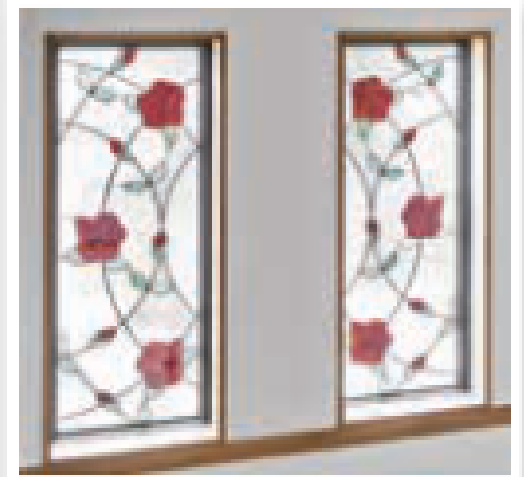
明かりとりの窓にはめ込んだバラ模様のステンドグラス。自分でデザインをし、苦勞して完成させた作品ならではの感動があります。



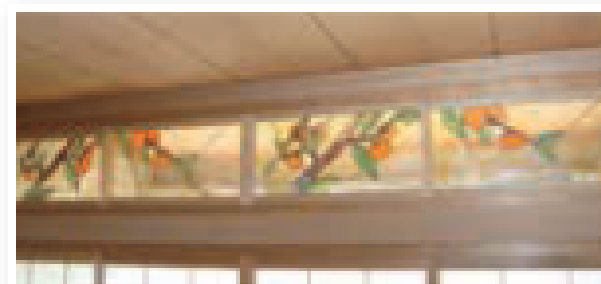
リビングには落ち着いた色調のガラスを選びます。



窓辺に置かれたステンドグラス。光を受けて輝く美しさは、生活に潤いを与えてくれます。



新築の自宅の建具として、作品を使うこともできます。講師が採寸やガラス選びについてアドバイスをします。



欄間にガラスを使うと、断熱や明かりとりの効果があります。

1月・2月・3月の基礎講座のご案内

| | 講座名 | コース | 期日 | 締切 | 参加費 (材料費・税込) |
|-------------|-------------|-------|-----------------|-----------------|-----------------|
| ステンド グラス | V 木枠パネル | 木曜 午前 | 1/14・21・28, 2/4 | H27 12/20(日) | 13,500円 |
| | | 金曜 午後 | 1/15・22・29, 2/5 | | |
| | | 土曜 午前 | 1/16・23・30, 2/6 | | |
| トシボ玉 | VI 四角ランプ | 木曜 午前 | 2/18・25, 3/3・10 | H28 2/7(日) | 14,500円 |
| | | 金曜 午後 | 2/19・26, 3/4・11 | | |
| | | 土曜 午前 | 2/20・27, 3/5・12 | | |
| トシボ玉 | V | 水曜 午前 | 1/13・20・27, 2/3 | H27 12/20(日) | 10,000円 |
| | | 日曜 午前 | 1/17・24・31, 2/7 | | |
| | VI | 水曜 午前 | 2/17・24, 3/2・9 | H28 2/7(日) | |
| | | 日曜 午前 | 2/21・28, 3/6・13 | | |

■時間 午前コース 午前9時～正午 午後コース 午後1時～4時

■締切後も定員に満たない場合は、受け付けますのでご相談ください。

■ステップアップ講座のフリークラスがあります。



・「クリーン可成」は再生紙を使用しています。
・地球に優しい植物由来を使用したインクで印刷されています。

さきゆりクリーニング

(ごみ処理施設)

可児市東3839番地
☎0574-65-4111

緑ヶ丘クリーニング

(し尿処理施設)

美濃加茂市牧野1912番地2
☎0574-26-6101

可茂聖苑

(茶場)

美濃加茂市西町7丁目13番地
☎0574-26-2822

わくわく体験館

(管免沼田研修施設)

可児市塩河1071番地4
☎0574-85-1515

編集・発行 可茂衛生施設利用組合
〒509-0247 可児市塩河839番地
TEL 0574-65-4111/HP <http://www.kamocsei.jp>