

## 一般廃棄物処理施設

# ささゆりクリーンパーク最終処分場

岐阜県地球環境村指定第1号施設



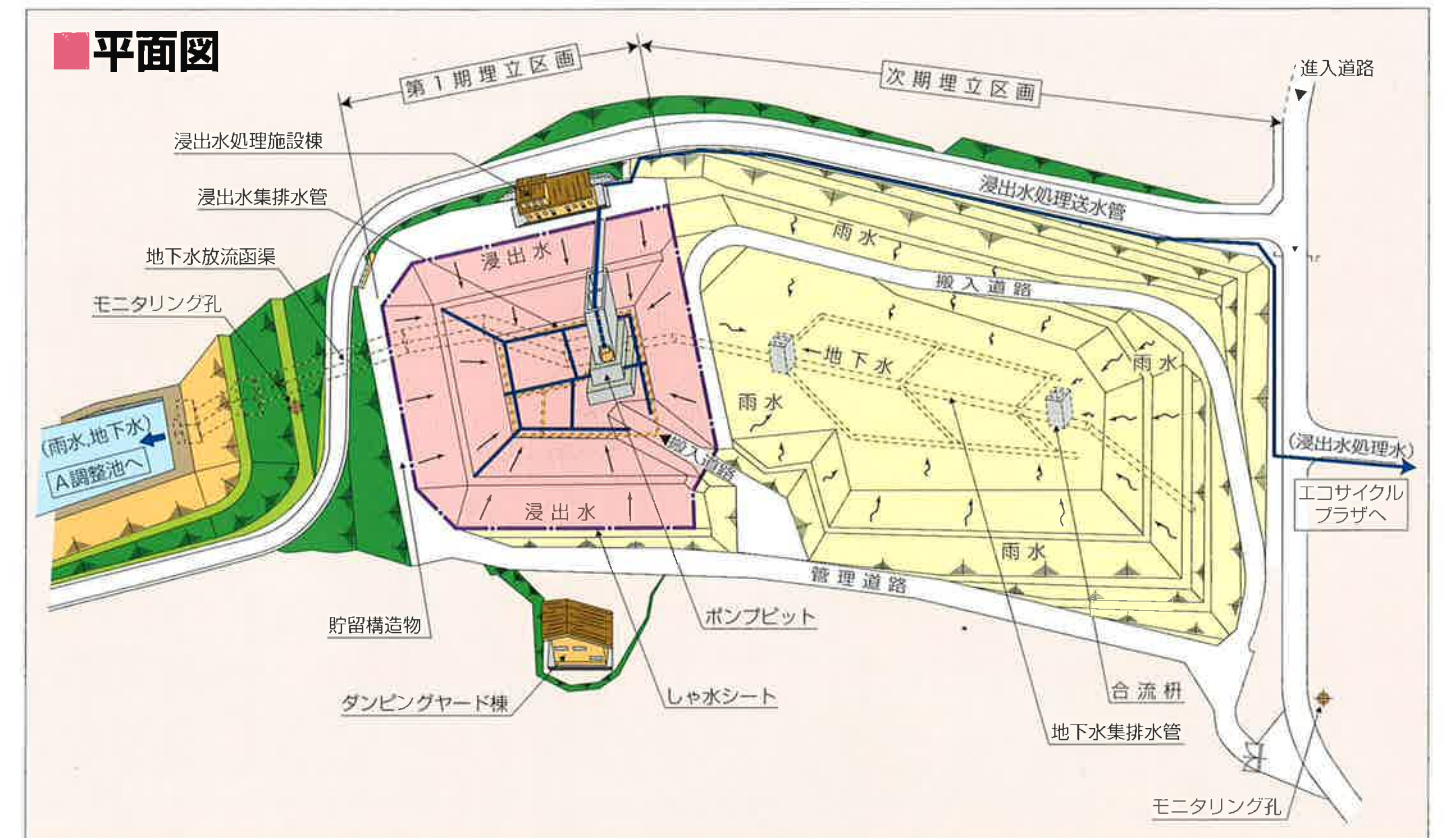
可茂衛生施設利用組合



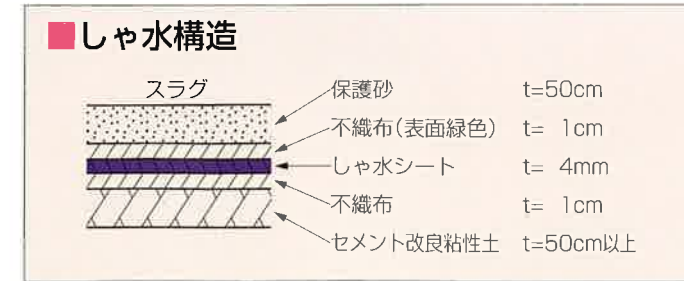
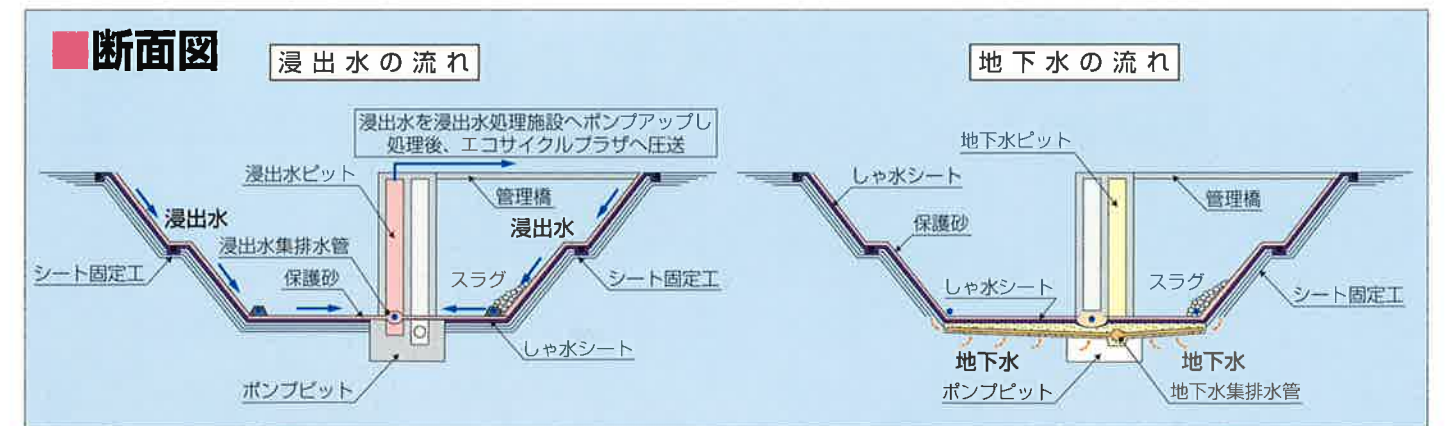
# 施設の全体概要

- 名称……一般廃棄物処理施設ささゆりクリーンパーク最終処分場
- 所在地……可児市塩河825番地
- 総面積……2.6ha      埋立容量 132,000m<sup>3</sup>
- 第一期埋立面積……0.62ha      埋立容量 20,800m<sup>3</sup>
- 埋立物……熔融スラグ
- 工期……着工:平成9年10月  
竣工:平成10年3月
- 工事費……491,400千円
- 事業主体……可茂衛生施設利用組合
- 設計・監理……株式会社建設技術研究所名古屋支店
- 埋立地施工……小池土木株式会社
- 浸出水処理施設 設計・施工……エス・ケー・エンジニアリング株式会社
- 主要施設 貯留構造物……アースダム(高さ10.60m,長さ86.60m)  
盛土量:約64,000m<sup>3</sup>
- ポンプピット……高さ10.60m,長さ10.60m,巾5.00m
- 管理橋……長さ35.00m,巾1.50m
- 浸出水処理施設棟……平均処理水量:30m<sup>3</sup>/日,地下部分:水槽,1階部分:処理機器施設,  
2階部分:脱水機器施設,建築延面積:122.86m<sup>2</sup>
- ダンプینگヤード棟……熔融スラグ貯留量:150t,車庫,倉庫,建築延面積:224.99m<sup>2</sup>
- モニタリング孔……3箇所(地下水調査用)

# 最終処分場の雨水、地下水、浸出水の流れ



▲最終処分場施設全景



**施設の特徴**

●排水クローズド方式  
第1期埋立区画内の浸出水は、浸出水処理施設へ送られ、処理後、エコサイクルプラザへ圧送します。そして、洗車水等の中水として再利用後、ごみ焼却炉内で蒸発処理することにより、区域外へ放流しません。

**施設の構造**

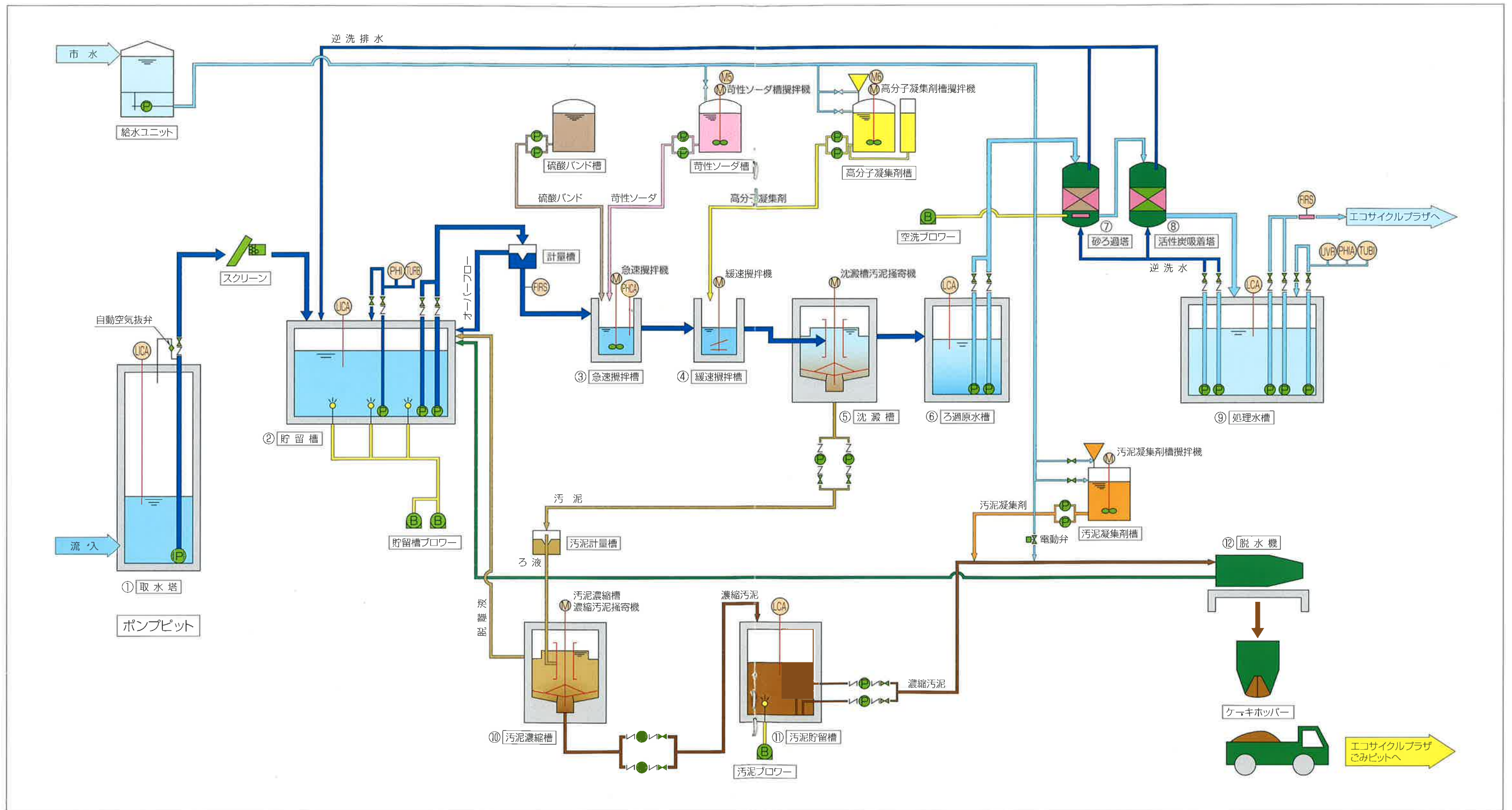
①しゃ水工  
セメント改良粘性土(厚さ50cm以上)+不織布(厚さ1cm)+しゃ水シート(アスファルト全層含浸シート、厚さ4mm)+不織布(表面緑色、厚さ1cm)

②地下水の処理  
地下水集排水管(有孔ポリエチレン管φ300~φ1000)にて、ポンプピットへ集め地下水放流函渠(ボックスカルバート1800×1800)によりA調整池へ放流します。

③浸出水(雨水)の処理  
浸出水集排水管(有孔ポリエチレン管φ150~φ600)にてポンプピットへ集め、浸出水処理施設で処理後、エコサイクルプラザへ圧送します。



# 浸出水処理施設フローシート



## ①取水塔

埋立地内の浸出水を集め、ポンプにて揚水し、処理施設の貯留塔へ導入します。

## ②貯留槽

浸出水を貯留し、空気攪拌で水質の均一化と腐敗防止を図ります。

## ③急速攪拌槽

硫酸バンド、苛性ソーダを添加し、PH調整を行います。

## ④緩速攪拌槽

高分子凝集剤を添加し、大きなフロックを作ります。

## ⑤沈殿槽

フロック化した汚濁物質を汚泥として沈殿させ、上澄水を obtains。

## ⑥ろ過原水槽

砂ろ過塔、活性炭吸着塔へ送液するために一時貯留します。

## ⑦砂ろ過塔

沈殿槽で除去できなかった微細なSSを、砂ろ過塔を通して除去します。

## ⑧活性炭吸着塔

わずかに残留するCOD、色素等を、粒状活性炭の働きによって除去します。

## ⑨処理水槽

きれいになった処理水を貯留し、中間処理施設で再利用水として使用します。

## ⑩汚泥濃縮槽

沈殿槽より引き抜いた汚泥を濃縮します。

## ⑪汚泥貯留槽

濃縮汚泥を貯留し、汚泥の均一化と腐敗防止のため、空気攪拌をします。

## ⑫脱水機

遠心分離型脱水機で脱水し、ケーキホッパーに貯留後、エコサイクルプラザごみピットへ搬出します。



# 浸出水処理施設棟

処理方法: (水処理)前処理+凝集沈殿法+砂ろ過+活性炭吸着法  
 (汚泥処理)遠心脱水法  
 処理時間: (水処理) 1日24時間運転  
 (汚泥処理) 1週5時間運転  
 処理能力: 平均処理水量 30m<sup>3</sup>/日  
 貯留槽 90m<sup>3</sup>

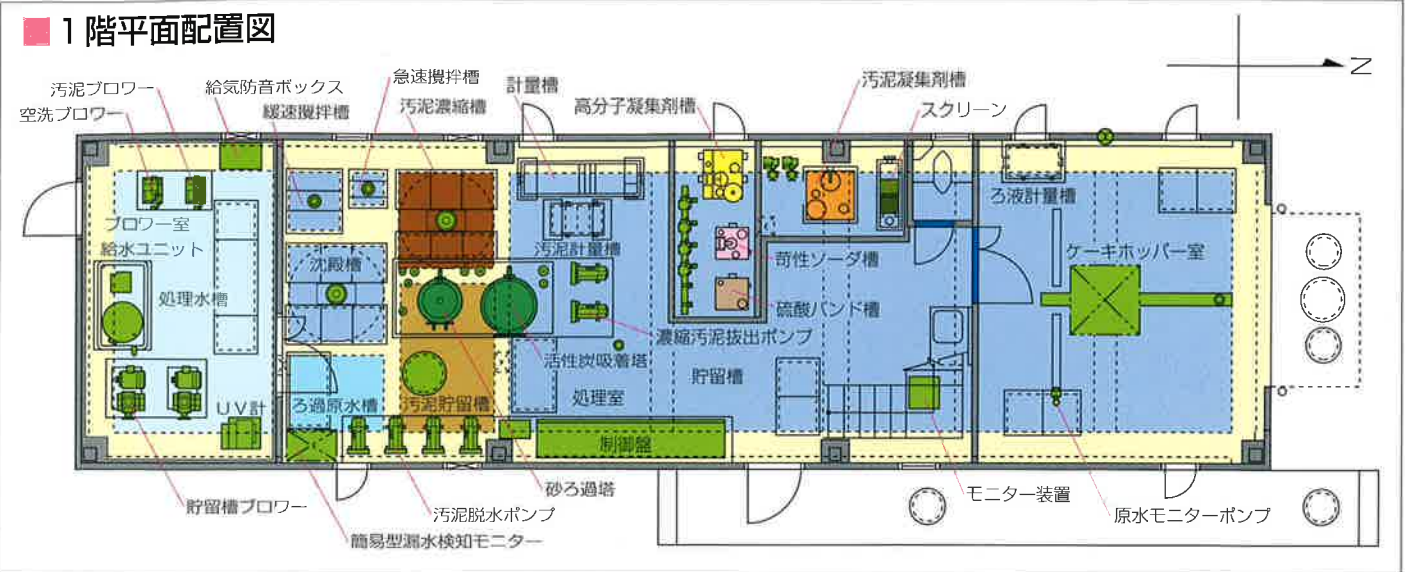


▲取水塔から浸出水処理施設棟へ

## 設計条件

項目	浸出水	処理水
PH	5.8~8.6	5.8~8.6
SS(mg/l)	100	20以下
重金属類		総理府令による排水基準以下

# 処理施設内部



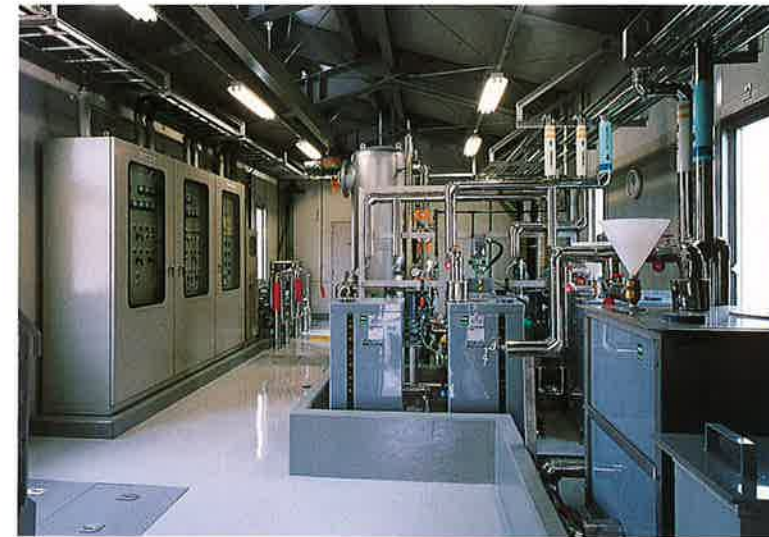
▲外観全景(南東面)

## ダンプヤード棟

スラグ貯留庫 貯留容量 150t  
 床面積 151.98m<sup>2</sup>  
 車庫 床面積 48.51m<sup>2</sup>  
 ホイルローダー(1.3m<sup>3</sup>) 1台  
 ダンプトラック(4トン) 1台  
 (グリストラップ装置)  
 倉庫 床面積 24.5m<sup>2</sup>



▲スラグ貯留庫



▲処理室(南面)



▲処理室(北面)



▲ブロー室

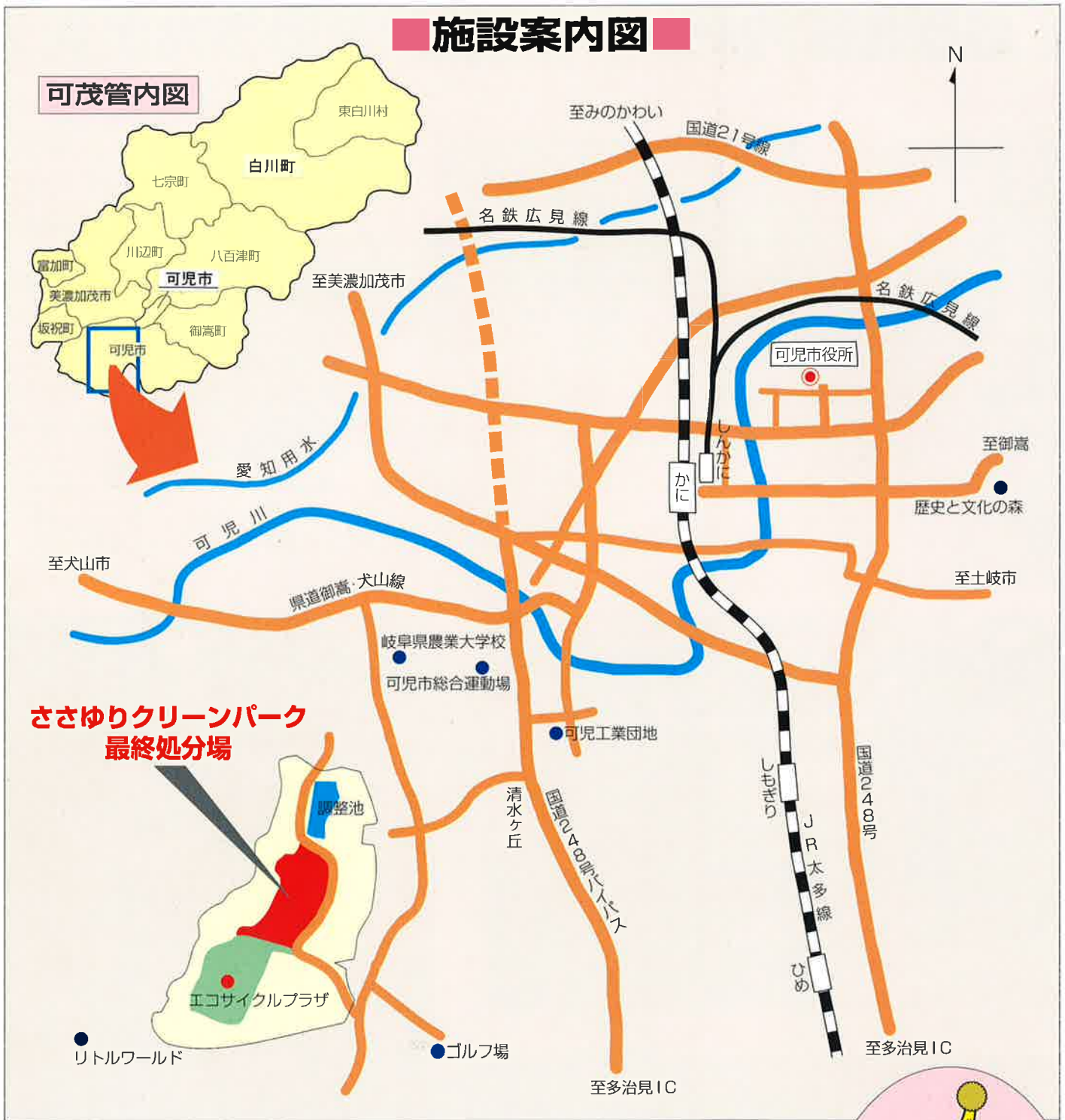


▲脱水機室(2階)



# 施設案内図

## 可茂管内図



### ●交通のご案内

名鉄広見線	西可児駅下車	タクシー約15分
	新可児駅下車	タクシー約20分
JR太多線	可児駅下車	タクシー約20分
JR高山線	美濃太田駅下車	タクシー約30分
中央自動車道	多治見IC	約40分

### ●ユーリーちゃん



## 可茂衛生施設利用組合

〒509-0247 岐阜県可児市塩河839番地 TEL.0574-65-4111  
FAX.0574-65-3571