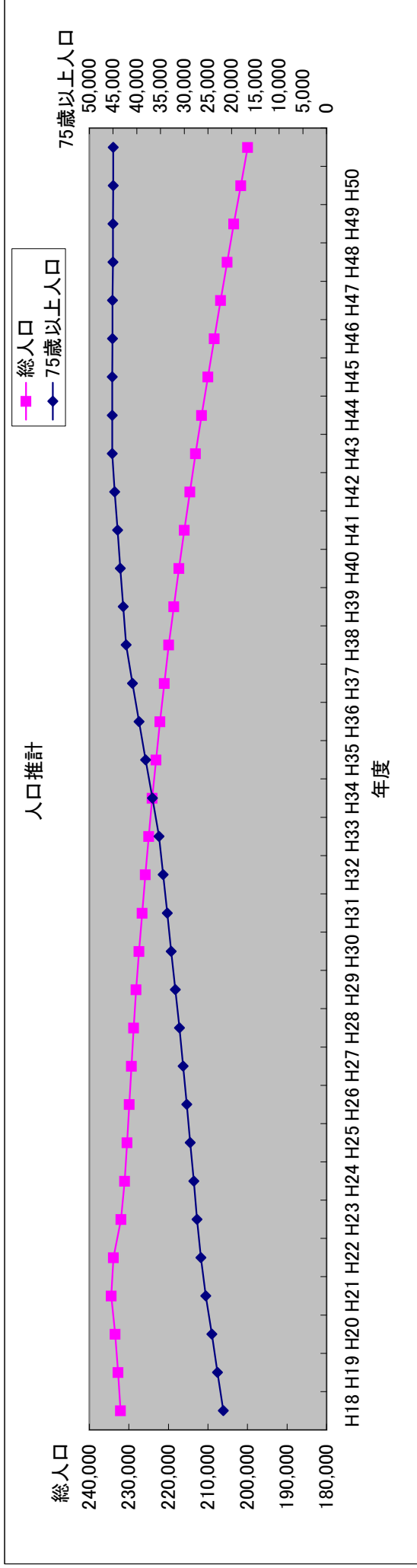


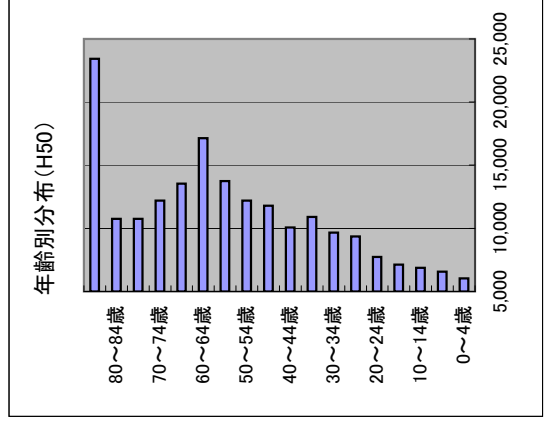
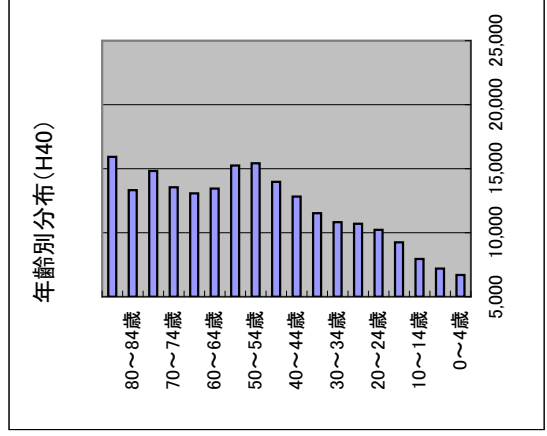
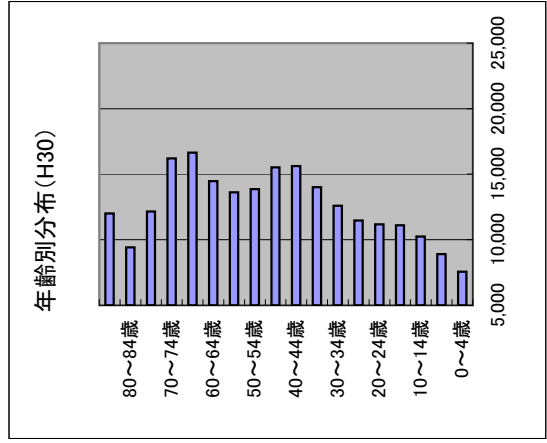
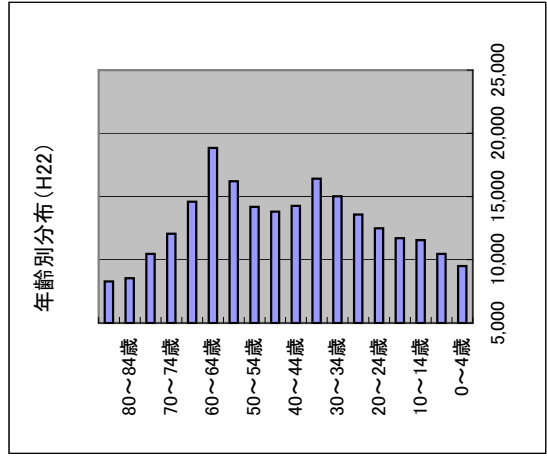
資料編

- ・ 資料 1 - 1 管内年齢別推計人口 P 2
- ・ 資料 1 - 2 各市町村年齢別推計人口 P 4
- ・ 資料 2 可茂地域のごみ処理の推移と今後の予測 P 14
- ・ 資料 3 管内市町村生活排水処理形態別人口及び搬入量予測 . . . P 16
- ・ 資料 4 可燃設備更新計画（廃棄物処理施設長寿命化計画） . . . P 18
- ・ 資料 5 - 1 可茂聖苑将来需要予測 P 19
- ・ 資料 5 - 2 火葬場 P F I 比較表 P 20
- ・ 資料 6 可茂地域循環型社会形成推進地域計画（抜粋） P 21
- ・ 資料 7 ささゆりクリーンパーク最終処分場マスタープラン（抜粋） P 23

管内年齢別推計人口グラフ



年齢別分布グラフ



各市町村年齢別推計人口

※人口問題研究所推計値の年齢別割合を地域計画採用人口に乗じて算出

美濃加茂市	2005年	2006年	2007年	2008年	2009年	2010年	2011年	2012年	2013年	2014年	2015年	2016年	2017年	2018年	2019年	2020年	2021年
	平成17年	平成18年	平成19年	平成20年	平成21年	平成22年	平成23年	平成24年	平成25年	平成26年	平成27年	平成28年	平成29年	平成30年	平成31年	平成32年	平成33年
合計	52,676	53,550	54,284	55,083	55,398	55,219	55,162	55,638	55,774	55,910	56,046	56,180	56,236	56,292	56,348	56,404	56,461
0～4歳	2,565	2,557	2,542	2,530	2,490	2,421	2,362	2,333	2,284	2,235	2,189	2,173	2,152	2,132	2,112	2,089	2,082
5～9歳	2,831	2,817	2,795	2,777	2,731	2,659	2,604	2,580	2,536	2,492	2,449	2,405	2,356	2,308	2,260	2,212	2,192
10～14歳	2,781	2,835	2,881	2,931	2,953	2,949	2,889	2,859	2,810	2,761	2,712	2,672	2,627	2,583	2,539	2,493	2,446
15～19歳	3,134	3,137	3,132	3,131	3,102	3,046	3,045	3,075	3,086	3,097	3,106	3,058	3,005	2,953	2,901	2,849	2,803
20～24歳	3,444	3,463	3,474	3,489	3,477	3,438	3,388	3,368	3,329	3,290	3,251	3,263	3,270	3,278	3,286	3,292	3,239
25～29歳	3,944	3,945	3,938	3,935	3,905	3,847	3,802	3,787	3,753	3,719	3,684	3,647	3,605	3,564	3,523	3,481	3,492
30～34歳	4,241	4,225	4,201	4,181	4,134	4,059	4,009	3,989	3,950	3,911	3,870	3,840	3,806	3,772	3,738	3,703	3,665
35～39歳	3,656	3,820	3,976	4,136	4,269	4,373	4,304	4,266	4,209	4,152	4,093	4,057	4,017	3,977	3,937	3,895	3,864
40～44歳	3,351	3,450	3,541	3,636	3,704	3,743	3,860	4,007	4,135	4,263	4,390	4,457	4,577	4,717	4,858	4,999	5,063
45～49歳	3,177	3,246	3,307	3,372	3,410	3,419	3,472	3,555	3,619	3,683	3,745	3,877	4,005	4,133	4,261	4,386	4,431
50～54歳	3,299	3,300	3,293	3,290	3,260	3,228	3,217	3,282	3,317	3,352	3,387	3,454	3,517	3,580	3,643	3,704	3,835
55～59歳	3,896	3,802	3,700	3,602	3,477	3,323	3,279	3,265	3,232	3,199	3,164	3,203	3,238	3,273	3,308	3,344	3,410
60～64歳	2,961	3,166	3,363	3,563	3,737	3,882	3,743	3,634	3,506	3,378	3,251	3,223	3,191	3,158	3,125	3,092	3,131
65～69歳	2,567	2,656	2,737	2,821	2,879	2,910	3,067	3,253	3,420	3,587	3,755	3,636	3,513	3,389	3,265	3,145	3,118
70～74歳	2,361	2,402	2,435	2,471	2,481	2,464	2,510	2,584	2,640	2,696	2,753	2,919	3,081	3,242	3,403	3,566	3,454
75～79歳	2,013	2,068	2,116	2,167	2,192	2,190	2,193	2,223	2,235	2,247	2,261	2,319	2,373	2,426	2,479	2,536	2,693
80～84歳	1,328	1,429	1,523	1,620	1,691	1,736	1,752	1,796	1,822	1,848	1,876	1,895	1,910	1,924	1,938	1,956	2,009
85歳～	1,127	1,232	1,330	1,431	1,506	1,556	1,655	1,782	1,891	2,000	2,110	2,204	2,294	2,383	2,472	2,562	2,634

美濃加茂市	2022年	2023年	2024年	2025年	2026年	2027年	2028年	2029年	2030年	2031年	2032年	2033年	2034年	2035年	2036年	2037年	2038年
	平成34年	平成35年	平成36年	平成37年	平成38年	平成39年	平成40年	平成41年	平成42年	平成43年	平成44年	平成45年	平成46年	平成47年	平成48年	平成49年	平成50年
合計	56,517	56,573	56,629	56,685	56,618	56,551	56,484	56,417	56,347	56,207	56,067	55,927	55,787	55,643	55,503	55,363	55,223
0～4歳	2,075	2,068	2,061	2,057	2,046	2,034	2,022	2,010	2,000	1,979	1,958	1,937	1,916	1,897	1,876	1,855	1,834
5～9歳	2,172	2,152	2,132	2,116	2,107	2,097	2,087	2,077	2,070	2,059	2,048	2,037	2,026	2,016	2,005	1,994	1,983
10～14歳	2,399	2,352	2,305	2,259	2,237	2,214	2,191	2,168	2,149	2,139	2,129	2,119	2,109	2,100	2,090	2,080	2,070
15～19歳	2,757	2,711	2,665	2,622	2,570	2,517	2,464	2,411	2,361	2,337	2,313	2,289	2,265	2,242	2,218	2,194	2,170
20～24歳	3,186	3,133	3,080	3,030	2,979	2,927	2,875	2,823	2,771	2,717	2,663	2,609	2,555	2,502	2,448	2,394	2,340
25～29歳	3,503	3,514	3,525	3,538	3,480	3,421	3,362	3,303	3,244	3,189	3,134	3,079	3,024	2,970	2,915	2,860	2,805
30～34歳	3,627	3,589	3,551	3,514	3,522	3,530	3,538	3,546	3,552	3,492	3,432	3,372	3,312	3,257	3,197	3,137	3,077
35～39歳	3,833	3,802	3,771	3,741	3,700	3,659	3,618	3,577	3,532	3,539	3,546	3,553	3,560	3,569	3,576	3,583	3,590
40～44歳	4,026	3,989	3,952	3,915	3,880	3,845	3,810	3,775	3,740	3,698	3,656	3,614	3,572	3,531	3,489	3,447	3,405
45～49歳	4,276	4,221	4,166	4,110	4,069	4,028	3,987	3,946	3,903	3,868	3,833	3,798	3,763	3,729	3,694	3,659	3,624
50～54歳	3,966	4,097	4,228	4,356	4,297	4,238	4,179	4,120	4,059	4,019	3,979	3,939	3,899	3,855	3,815	3,775	3,735
55～59歳	3,476	3,542	3,608	3,674	3,799	3,924	4,049	4,174	4,298	4,239	4,180	4,121	4,062	4,003	3,944	3,885	3,826
60～64歳	3,170	3,209	3,248	3,285	3,346	3,408	3,470	3,532	3,591	3,714	3,837	3,960	4,083	4,203	4,326	4,449	4,572
65～69歳	3,091	3,064	3,037	3,007	3,042	3,078	3,114	3,150	3,184	3,244	3,304	3,364	3,424	3,482	3,542	3,602	3,662
70～74歳	3,342	3,230	3,118	3,005	2,976	2,948	2,920	2,892	2,865	2,901	2,937	2,973	3,009	3,041	3,077	3,113	3,149
75～79歳	2,850	3,007	3,164	3,317	3,211	3,106	3,001	2,896	2,790	2,766	2,742	2,718	2,694	2,668	2,644	2,620	2,596
80～84歳	2,062	2,115	2,168	2,219	2,357	2,496	2,635	2,774	2,914	2,824	2,734	2,644	2,554	2,461	2,371	2,281	2,191
85歳～	2,706	2,778	2,850	2,920	3,000	3,081	3,162	3,243	3,324	3,483	3,642	3,801	3,960	4,117	4,276	4,435	4,594

各市町村年齢別推計人口

※人口問題研究所推計値の年齢別割合を地域計画採用人口に乗じて算出

可見市	2005年	2006年	2007年	2008年	2009年	2010年	2011年	2012年	2013年	2014年	2015年	2016年	2017年	2018年	2019年	2020年	2021年
平成17年	100,758	101,244	101,832	102,858	102,694	101,620	101,539	100,969	100,939	100,919	100,911	100,880	100,795	100,702	100,589	100,414	100,215
0～4歳	4,907	4,876	4,852	4,852	4,785	4,665	4,518	4,345	4,203	4,062	3,919	3,813	3,705	3,598	3,488	3,377	3,340
5～9歳	5,170	5,108	5,052	5,020	4,922	4,771	4,778	4,757	4,767	4,778	4,787	4,655	4,520	4,385	4,249	4,109	3,992
10～14歳	4,991	5,020	5,055	5,114	5,107	5,051	5,021	4,963	4,936	4,909	4,885	4,907	4,926	4,945	4,963	4,980	4,888
15～19歳	5,524	5,400	5,281	5,186	5,025	4,810	4,881	4,924	4,998	5,072	5,149	5,140	5,129	5,117	5,104	5,087	5,109
20～24歳	6,307	6,123	5,945	5,791	5,571	5,301	5,157	4,985	4,844	4,703	4,564	4,682	4,798	4,913	5,027	5,137	5,142
25～29歳	7,476	7,200	6,930	6,684	6,371	6,011	5,818	5,597	5,407	5,217	5,027	4,900	4,771	4,641	4,510	4,375	4,478
30～34歳	8,117	7,947	7,783	7,643	7,437	7,182	6,902	6,594	6,317	6,040	5,763	5,616	5,467	5,317	5,166	5,011	4,875
35～39歳	6,682	6,934	7,192	7,474	7,690	7,854	7,715	7,548	7,412	7,276	7,141	6,894	6,645	6,395	6,144	5,891	5,747
40～44歳	6,061	6,159	6,263	6,391	6,453	6,464	6,736	6,981	7,256	7,531	7,807	7,689	7,568	7,446	7,323	7,197	6,952
45～49歳	6,076	6,052	6,034	6,042	5,980	5,870	5,973	6,049	6,155	6,261	6,367	6,654	6,938	7,221	7,503	7,779	7,660
50～54歳	7,386	7,106	6,832	6,582	6,266	5,899	5,879	5,833	5,816	5,800	5,784	5,899	6,011	6,222	6,232	6,338	6,623
55～59歳	9,153	8,772	8,397	8,046	7,629	7,160	6,888	6,589	6,319	6,050	5,782	5,774	5,763	5,751	5,738	5,720	5,835
60～64歳	7,132	7,500	7,873	8,271	8,603	8,885	8,505	8,098	7,720	7,343	6,968	6,711	6,450	6,189	5,927	5,663	5,655
65～69歳	5,211	5,566	5,926	6,311	6,630	6,901	7,255	7,583	7,940	8,298	8,656	8,296	7,932	7,568	7,203	6,835	6,587
70～74歳	3,919	4,158	4,402	4,671	4,874	5,027	5,335	5,617	5,928	6,240	6,552	6,906	7,256	7,606	7,955	8,300	7,961
75～79歳	3,105	3,251	3,402	3,578	3,688	3,747	3,922	4,070	4,247	4,425	4,605	4,897	5,185	5,473	5,760	6,042	6,382
80～84歳	1,950	2,160	2,375	2,615	2,789	2,913	2,982	3,024	3,095	3,167	3,240	3,398	3,552	3,706	3,859	4,008	4,271
85歳～	1,591	1,912	2,238	2,589	2,874	3,109	3,274	3,412	3,579	3,747	3,915	4,049	4,179	4,309	4,438	4,565	4,768

可見市	2022年	2023年	2024年	2025年	2026年	2027年	2028年	2029年	2030年	2031年	2032年	2033年	2034年	2035年	2036年	2037年	2038年
平成34年	99,958	99,627	99,243	98,816	98,354	97,871	97,335	96,763	96,170	95,556	94,911	94,241	93,556	92,812	92,066	91,268	90,439
0～4歳	3,299	3,253	3,204	3,152	3,141	3,129	3,113	3,095	3,069	3,056	3,043	3,027	3,009	2,990	2,969	2,945	2,919
5～9歳	3,871	3,745	3,616	3,482	3,436	3,389	3,338	3,285	3,230	3,215	3,199	3,181	3,162	3,142	3,120	3,095	3,068
10～14歳	4,692	4,542	4,390	4,231	4,105	3,978	3,847	3,714	3,581	3,534	3,486	3,436	3,386	3,335	3,281	3,224	3,166
15～19歳	5,127	5,141	5,152	5,159	5,006	4,852	4,694	4,534	4,372	4,250	4,127	4,002	3,877	3,750	3,621	3,489	3,356
20～24歳	5,144	5,142	5,137	5,128	5,142	5,154	5,163	5,170	5,174	5,024	4,872	4,718	4,564	4,405	4,247	4,086	3,924
25～29歳	4,578	4,674	4,767	4,859	4,855	4,849	4,840	4,829	4,818	4,832	4,844	4,854	4,864	4,873	4,879	4,882	4,884
30～34歳	4,736	4,593	4,447	4,300	4,371	4,440	4,506	4,570	4,635	4,626	4,615	4,603	4,590	4,572	4,555	4,535	4,514
35～39歳	5,600	5,449	5,295	5,137	4,989	4,840	4,688	4,534	4,378	4,437	4,494	4,550	4,605	4,658	4,709	4,758	4,805
40～44歳	6,704	6,452	6,197	5,938	5,792	5,645	5,495	5,343	5,193	5,042	4,889	4,735	4,580	4,420	4,261	4,100	3,937
45～49歳	7,538	7,412	7,283	7,152	6,907	6,661	6,412	6,161	5,910	5,770	5,628	5,485	5,341	5,192	5,045	4,895	4,743
50～54歳	6,905	7,183	7,458	7,732	7,610	7,487	7,361	7,233	7,106	6,866	6,624	6,381	6,137	5,887	5,640	5,390	5,138
55～59歳	5,947	6,055	6,160	6,263	6,543	6,822	7,098	7,372	7,648	7,526	7,402	7,277	7,151	7,022	6,893	6,761	6,627
60～64歳	5,644	5,629	5,611	5,593	5,703	5,812	5,918	6,022	6,126	6,403	6,678	6,952	7,225	7,493	7,763	8,030	8,295
65～69歳	6,336	6,081	5,823	5,561	5,551	5,540	5,527	5,512	5,495	5,603	5,709	5,814	5,918	6,018	6,119	6,217	6,313
70～74歳	7,619	7,273	6,924	6,574	6,333	6,091	5,847	5,601	5,354	5,347	5,338	5,328	5,317	5,301	5,287	5,270	5,251
75～79歳	6,719	7,052	7,382	7,712	7,393	7,073	6,751	6,427	6,099	5,877	5,653	5,428	5,202	4,972	4,743	4,511	4,277
80～84歳	4,531	4,787	5,040	5,293	5,609	5,924	6,237	6,548	6,857	6,574	6,289	6,003	5,716	5,427	5,137	4,844	4,549
85歳～	4,968	5,164	5,357	5,550	5,868	6,185	6,500	6,813	7,125	7,574	8,021	8,467	8,912	9,355	9,797	10,236	10,673

各市町村年齢別推計人口

※人口問題研究所推計値の年齢別割合を地域計画採用人口に乗じて算出

坂祝町	2005年 平成17年	2006年 平成18年	2007年 平成19年	2008年 平成20年	2009年 平成21年	2010年 平成22年	2011年 平成23年	2012年 平成24年	2013年 平成25年	2014年 平成26年	2015年 平成27年	2016年 平成28年	2017年 平成29年	2018年 平成30年	2019年 平成31年	2020年 平成32年	2021年 平成33年
合計	8,753	8,675	8,702	8,711	8,640	8,552	8,525	8,461	8,417	8,373	8,329	8,283	8,232	8,181	8,130	8,079	8,027
0～4歳	367	363	366	368	364	358	340	318	297	276	259	253	248	243	238	238	236
5～9歳	395	390	392	393	389	385	374	359	346	333	321	310	300	290	280	272	268
10～14歳	401	396	398	399	395	391	391	388	387	386	385	371	357	343	329	317	307
15～19歳	688	682	683	683	678	672	636	598	561	524	485	483	480	477	474	473	457
20～24歳	650	644	645	645	640	635	602	566	531	496	461	455	448	441	434	429	426
25～29歳	641	635	636	636	631	626	602	576	551	526	499	477	454	431	408	385	379
30～34歳	661	655	656	656	651	645	612	577	543	509	474	473	471	469	467	465	443
35～39歳	524	519	520	520	516	511	524	535	547	559	569	550	530	510	490	472	471
40～44歳	524	520	521	521	517	512	541	567	594	621	649	632	614	596	578	561	543
45～49歳	584	580	581	581	577	571	562	550	539	528	517	544	570	596	622	649	632
50～54歳	683	678	678	677	672	668	640	611	583	555	528	527	526	525	524	520	547
55～59歳	741	736	736	735	730	724	697	668	640	612	585	574	563	552	541	527	527
60～64歳	507	503	504	504	500	496	527	557	588	619	649	631	613	595	577	557	547
65～69歳	374	371	373	374	371	366	428	489	551	613	673	663	653	643	633	623	606
70～74歳	338	335	337	338	335	331	355	378	402	426	450	486	522	558	594	628	620
75～79歳	311	308	310	311	308	304	304	303	303	303	304	323	342	361	380	396	429
80～84歳	191	189	192	194	192	187	199	210	222	234	246	248	250	252	254	255	271
85歳～	173	171	174	176	174	170	191	211	232	253	275	283	291	299	307	312	318

坂祝町	2022年 平成34年	2023年 平成35年	2024年 平成36年	2025年 平成37年	2026年 平成38年	2027年 平成39年	2028年 平成40年	2029年 平成41年	2030年 平成42年	2031年 平成43年	2032年 平成44年	2033年 平成45年	2034年 平成46年	2035年 平成47年	2036年 平成48年	2037年 平成49年	2038年 平成50年
合計	7,976	7,925	7,874	7,823	7,752	7,681	7,610	7,539	7,467	7,385	7,303	7,221	7,139	7,053	6,971	6,889	6,807
0～4歳	234	232	230	224	221	218	215	212	208	205	202	199	196	190	187	184	181
5～9歳	264	260	256	252	248	244	240	236	233	229	225	221	217	217	213	209	205
10～14歳	298	289	280	269	264	259	254	249	248	244	240	236	232	230	226	222	218
15～19歳	441	426	411	398	386	374	362	350	339	333	327	321	315	311	305	299	293
20～24歳	423	421	419	419	405	391	377	363	352	341	330	319	308	300	289	278	267
25～29歳	373	368	363	360	358	356	354	352	352	340	328	316	304	296	284	272	260
30～34歳	421	400	379	360	355	350	345	340	336	334	332	330	328	328	326	324	322
35～39歳	470	470	469	466	444	422	400	378	359	354	349	344	339	335	330	325	320
40～44歳	525	508	490	469	468	467	466	465	460	439	417	395	373	355	334	312	290
45～49歳	615	599	582	564	545	526	507	488	469	468	467	466	465	460	459	458	457
50～54歳	574	601	628	654	636	618	600	582	564	546	528	510	492	470	452	434	416
55～59歳	527	526	526	523	549	575	601	627	652	635	618	601	584	563	546	529	512
60～64歳	537	526	515	505	504	503	502	501	497	521	546	571	596	621	645	670	695
65～69歳	589	571	554	538	528	518	508	498	487	486	485	484	483	479	478	477	476
70～74歳	612	603	595	585	569	553	537	521	505	496	487	478	469	459	450	441	432
75～79歳	462	494	526	560	553	546	539	532	521	508	495	482	469	452	439	426	413
80～84歳	287	302	317	335	364	393	422	451	479	473	467	461	455	446	440	434	428
85歳～	324	329	334	342	355	368	381	394	406	433	460	487	514	541	568	595	622

各市町村年齢別推計人口

※人口問題研究所推計値の年齢別割合を地域計画採用人口に乗じて算出

富加町	2005年 平成17年	2006年 平成18年	2007年 平成19年	2008年 平成20年	2009年 平成21年	2010年 平成22年	2011年 平成23年	2012年 平成24年	2013年 平成25年	2014年 平成26年	2015年 平成27年	2016年 平成28年	2017年 平成29年	2018年 平成30年	2019年 平成31年	2020年 平成32年	2021年 平成33年
合計	5,863	5,808	5,786	5,708	5,721	5,726	5,681	5,667	5,634	5,601	5,569	5,536	5,496	5,456	5,416	5,376	5,339
0～4歳	212	204	197	187	183	181	174	171	166	161	155	153	150	147	145	141	140
5～9歳	274	266	260	250	246	241	231	224	215	206	196	191	185	179	174	169	166
10～14歳	298	292	288	280	278	276	269	264	257	250	245	236	226	216	207	198	193
15～19歳	381	360	341	319	302	283	279	277	273	269	266	260	253	246	240	233	224
20～24歳	372	364	358	349	345	342	325	310	293	276	261	258	254	250	247	246	239
25～29歳	338	337	338	336	339	339	335	333	329	325	321	306	290	274	259	246	243
30～34歳	314	316	320	321	327	330	330	333	334	335	335	332	328	324	321	317	302
35～39歳	296	301	308	312	321	331	332	334	335	336	338	339	340	341	342	343	339
40～44歳	354	341	330	316	307	299	305	313	320	327	334	336	338	340	342	341	341
45～49歳	394	382	372	359	351	342	331	321	310	299	291	298	305	312	319	325	327
50～54歳	411	405	401	394	392	387	376	367	357	347	337	327	317	307	297	287	294
55～59歳	516	491	468	442	421	398	393	389	384	379	376	367	358	349	339	329	320
60～64歳	379	403	429	452	480	505	482	460	438	416	391	387	383	379	374	368	360
65～69歳	297	309	323	334	350	367	391	416	441	466	489	467	445	423	400	379	375
70～74歳	334	321	310	296	287	279	291	304	317	330	343	367	391	415	438	461	441
75～79歳	278	283	290	294	303	312	302	293	284	275	265	277	289	301	312	324	347
80～84歳	213	217	222	224	230	237	243	250	257	264	270	263	256	249	241	234	245
85歳～	202	216	231	243	259	277	292	308	324	340	356	372	388	404	419	435	443

富加町	2022年 平成34年	2023年 平成35年	2024年 平成36年	2025年 平成37年	2026年 平成38年	2027年 平成39年	2028年 平成40年	2029年 平成41年	2030年 平成42年	2031年 平成43年	2032年 平成44年	2033年 平成45年	2034年 平成46年	2035年 平成47年	2036年 平成48年	2037年 平成49年	2038年 平成50年
合計	5,299	5,259	5,219	5,179	5,133	5,087	5,041	4,995	4,947	4,895	4,843	4,791	4,739	4,685	4,633	4,581	4,529
0～4歳	138	136	134	136	133	130	127	124	126	123	119	115	112	111	108	104	100
5～9歳	162	158	155	154	152	150	148	146	147	145	142	139	137	137	135	132	129
10～14歳	187	181	176	170	167	164	161	158	156	154	152	150	148	150	148	146	144
15～19歳	215	206	198	189	183	177	171	165	163	160	157	154	151	150	147	144	141
20～24歳	232	225	219	212	204	196	188	180	173	168	163	158	153	150	145	140	135
25～29歳	240	237	235	232	225	218	211	204	199	191	183	175	167	163	155	147	139
30～34歳	287	272	258	244	240	236	232	228	229	222	216	209	202	197	190	184	177
35～39歳	335	331	328	325	310	295	280	265	251	247	244	241	237	235	231	228	225
40～44歳	341	341	342	345	342	339	336	333	326	312	297	283	268	252	238	223	209
45～49歳	329	331	333	332	333	334	335	336	335	332	329	326	323	317	314	311	308
50～54歳	301	308	314	322	324	326	328	330	328	329	330	331	332	330	331	332	333
55～59歳	311	302	292	281	288	295	302	309	314	316	318	320	322	320	322	324	326
60～64歳	352	344	335	325	316	307	298	289	278	284	291	298	305	311	317	324	331
65～69歳	371	367	362	359	351	343	335	327	317	308	299	290	281	271	262	253	244
70～74歳	421	401	380	359	356	353	350	347	341	333	325	317	309	301	293	285	277
75～79歳	370	393	415	437	418	399	380	361	342	339	336	333	330	325	322	319	316
80～84歳	256	267	277	286	307	328	349	370	389	373	357	341	325	306	290	274	258
85歳～	451	459	466	471	484	497	510	523	533	559	585	611	637	659	685	711	737

各市町村年齢別推計人口

※人口問題研究所推計値の年齢別割合を地域計画採用人口に乗じて算出

川辺町	2005年 平成17年	2006年 平成18年	2007年 平成19年	2008年 平成20年	2009年 平成21年	2010年 平成22年	2011年 平成23年	2012年 平成24年	2013年 平成25年	2014年 平成26年	2015年 平成27年	2016年 平成28年	2017年 平成29年	2018年 平成30年	2019年 平成31年	2020年 平成32年	2021年 平成33年
合計	11,160	11,146	11,102	11,035	10,979	10,940	10,871	10,819	10,751	10,683	10,615	10,546	10,467	10,388	10,308	10,229	10,152
0～4歳	447	438	426	413	400	392	379	369	357	345	332	328	323	318	313	306	302
5～9歳	575	554	530	505	481	460	448	438	426	414	401	390	378	366	354	339	333
10～14歳	632	624	613	601	590	581	557	535	511	487	463	451	439	427	415	403	390
15～19歳	622	618	611	603	596	589	580	573	564	555	547	525	503	481	459	435	423
20～24歳	524	532	537	541	546	552	548	546	542	538	536	528	520	512	504	494	474
25～29歳	587	576	563	549	536	527	533	540	546	552	560	557	554	551	548	545	536
30～34歳	702	679	654	628	603	581	569	558	546	534	524	531	538	545	552	557	554
35～39歳	629	645	660	673	687	701	676	652	627	602	580	569	558	547	536	523	529
40～44歳	699	684	668	650	633	615	629	644	658	672	688	664	640	616	592	568	558
45～49歳	679	683	686	687	689	692	675	659	642	625	609	624	639	654	668	681	658
50～54歳	767	749	730	709	689	672	674	677	679	681	683	667	650	633	616	601	616
55～59歳	887	865	842	817	793	768	749	730	711	692	670	673	675	677	679	683	668
60～64歳	703	739	774	808	842	875	851	827	803	779	754	735	715	695	675	658	662
65～69歳	684	687	689	690	691	691	724	757	790	823	856	833	809	785	761	739	721
70～74歳	635	637	638	638	638	639	641	643	645	647	649	681	712	743	774	805	784
75～79歳	613	609	604	598	592	586	587	588	589	590	589	592	594	596	598	604	635
80～84歳	432	454	475	495	515	534	532	530	528	526	522	524	525	526	527	529	534
85歳～	343	373	402	430	458	485	519	553	587	621	652	674	695	716	737	759	775

川辺町	2022年 平成34年	2023年 平成35年	2024年 平成36年	2025年 平成37年	2026年 平成38年	2027年 平成39年	2028年 平成40年	2029年 平成41年	2030年 平成42年	2031年 平成43年	2032年 平成44年	2033年 平成45年	2034年 平成46年	2035年 平成47年	2036年 平成48年	2037年 平成49年	2038年 平成50年
合計	10,073	9,994	9,914	9,835	9,748	9,661	9,574	9,487	9,395	9,303	9,210	9,117	9,024	8,929	8,836	8,743	8,650
0～4歳	298	294	290	289	286	283	280	277	274	271	267	264	260	256	252	248	245
5～9歳	327	321	315	311	308	305	302	299	293	290	287	285	282	281	278	275	273
10～14歳	377	364	351	340	334	328	322	316	314	310	306	302	298	295	291	287	283
15～19歳	411	399	387	379	367	355	343	331	320	314	308	302	296	294	288	282	276
20～24歳	454	434	414	396	385	374	363	352	344	333	322	311	300	291	280	269	258
25～29歳	527	518	509	504	483	462	441	420	402	391	380	369	358	351	340	329	318
30～34歳	551	548	545	543	534	525	516	507	501	480	459	438	417	400	379	358	337
35～39歳	535	541	547	557	553	549	545	541	541	532	523	514	505	500	491	482	473
40～44歳	547	536	525	514	521	528	535	542	545	542	539	535	532	530	527	524	520
45～49歳	634	610	586	563	552	541	530	519	508	515	522	528	535	539	546	553	559
50～54歳	631	646	660	674	651	628	605	582	556	545	534	523	512	501	490	479	468
55～59歳	653	638	623	604	619	634	649	664	675	652	629	606	583	557	534	511	488
60～64歳	666	670	674	674	659	644	629	614	596	611	626	641	656	667	682	697	712
65～69歳	703	685	667	647	650	653	656	659	662	648	634	620	606	588	574	560	546
70～74歳	763	742	721	699	682	665	648	631	611	615	619	623	627	630	634	638	642
75～79歳	666	697	728	755	735	715	695	675	655	640	625	610	595	576	561	546	531
80～84歳	539	544	549	551	579	607	635	663	690	673	656	639	622	601	584	567	550
85歳～	791	807	823	835	850	865	880	895	908	941	974	1,007	1,040	1,072	1,105	1,138	1,171

各市町村年齢別推計人口

※人口問題研究所推計値の年齢別割合を地域計画採用人口に乗じて算出

七宗町	2005年 平成17年	2006年 平成18年	2007年 平成19年	2008年 平成20年	2009年 平成21年	2010年 平成22年	2011年 平成23年	2012年 平成24年	2013年 平成25年	2014年 平成26年	2015年 平成27年	2016年 平成28年	2017年 平成29年	2018年 平成30年	2019年 平成31年	2020年 平成32年	2021年 平成33年
合計	5,169	5,099	5,011	4,941	4,852	4,769	4,672	4,625	4,553	4,482	4,411	4,340	4,268	4,197	4,126	4,055	3,984
0～4歳	153	148	141	136	129	123	118	115	110	105	99	95	91	87	83	84	83
5～9歳	195	189	181	175	167	160	153	148	141	134	128	122	116	110	104	103	100
10～14歳	250	240	228	218	206	191	184	179	172	165	158	151	144	137	130	127	121
15～19歳	252	243	233	224	214	206	197	190	181	172	165	159	147	147	141	136	130
20～24歳	196	195	193	192	190	188	183	180	175	170	165	158	144	144	137	131	126
25～29歳	202	200	197	195	192	189	187	188	187	186	186	181	176	171	166	164	157
30～34歳	214	208	201	195	188	183	180	181	180	179	178	178	177	177	177	175	170
35～39歳	216	213	209	206	202	199	193	190	185	180	177	176	175	174	173	172	171
40～44歳	265	253	240	228	215	201	197	196	193	190	189	185	181	177	173	169	168
45～49歳	318	306	293	281	268	256	242	232	220	208	196	194	192	190	188	185	181
50～54歳	366	355	343	332	320	309	296	285	273	261	251	240	229	218	207	194	192
55～59歳	438	421	403	386	368	350	338	329	319	309	300	289	278	267	256	244	233
60～64歳	369	380	390	401	411	422	404	389	373	357	341	332	323	314	305	292	282
65～69歳	376	374	371	369	366	366	375	387	398	409	420	405	390	375	360	341	331
70～74歳	402	394	385	377	368	362	359	359	358	358	356	367	378	389	400	410	395
75～79歳	423	412	401	390	378	368	360	355	350	345	337	337	337	337	337	335	346
80～84歳	303	316	329	342	355	364	354	347	340	333	324	320	316	312	308	303	304
85歳～	231	252	273	294	315	332	352	375	398	421	441	451	461	471	481	490	494

七宗町	2022年 平成34年	2023年 平成35年	2024年 平成36年	2025年 平成37年	2026年 平成38年	2027年 平成39年	2028年 平成40年	2029年 平成41年	2030年 平成42年	2031年 平成43年	2032年 平成44年	2033年 平成45年	2034年 平成46年	2035年 平成47年	2036年 平成48年	2037年 平成49年	2038年 平成50年
合計	3,912	3,841	3,770	3,699	3,638	3,577	3,516	3,455	3,394	3,334	3,274	3,214	3,154	3,093	3,033	2,973	2,913
0～4歳	81	80	79	79	77	75	73	71	73	71	69	67	65	65	63	61	59
5～9歳	97	94	91	89	87	85	83	81	83	81	79	77	75	78	76	74	72
10～14歳	115	109	103	101	98	95	92	89	89	87	85	83	81	84	82	80	78
15～19歳	124	118	112	109	104	99	94	89	87	84	81	78	75	77	74	71	68
20～24歳	121	116	111	108	103	98	93	88	86	82	78	74	70	70	66	62	58
25～29歳	150	143	136	130	125	120	115	110	108	103	98	93	88	87	82	77	72
30～34歳	165	160	155	154	147	140	133	126	124	119	114	109	104	102	97	92	87
35～39歳	170	169	168	169	165	161	157	153	150	144	138	132	126	120	114	108	102
40～44歳	167	166	165	164	164	164	164	164	163	160	157	154	151	144	141	138	135
45～49歳	177	173	169	165	165	165	165	165	161	161	161	161	161	160	160	160	160
50～54歳	190	188	186	181	178	175	172	169	163	163	163	163	163	160	160	160	160
55～59歳	222	211	200	187	185	183	181	179	177	174	171	168	165	159	156	153	150
60～64歳	272	262	252	239	229	219	209	199	185	184	183	182	181	176	175	174	173
65～69歳	321	311	301	291	282	273	264	255	244	234	224	214	204	192	182	172	162
70～74歳	380	365	350	333	324	315	306	297	288	280	272	264	256	244	236	228	220
75～79歳	357	368	379	388	375	362	349	336	319	311	303	295	287	277	269	261	253
80～84歳	305	306	307	304	316	328	340	352	360	348	336	324	312	297	285	273	261
85歳～	498	502	506	508	514	520	526	532	534	548	562	576	590	601	615	629	643

各市町村年齢別推計人口

※人口問題研究所推計値の年齢別割合を地域計画採用人口に乗じて算出

八百津町	2005年 平成17年	2006年 平成18年	2007年 平成19年	2008年 平成20年	2009年 平成21年	2010年 平成22年	2011年 平成23年	2012年 平成24年	2013年 平成25年	2014年 平成26年	2015年 平成27年	2016年 平成28年	2017年 平成29年	2018年 平成30年	2019年 平成31年	2020年 平成32年	2021年 平成33年
合計	13,487	13,379	13,174	12,992	12,790	12,688	12,481	12,377	12,221	12,065	11,909	11,751	11,588	11,424	11,261	11,097	10,935
0～4歳	436	422	402	383	363	350	335	326	313	300	293	285	278	271	264	258	253
5～9歳	595	573	545	518	490	467	444	427	407	387	370	357	345	333	321	308	300
10～14歳	639	633	621	610	598	590	562	541	517	493	467	447	428	409	390	369	356
15～19歳	711	685	653	622	590	562	553	550	544	538	533	510	488	466	444	420	402
20～24歳	580	580	574	569	563	561	540	524	505	486	468	463	458	453	448	442	422
25～29歳	600	589	572	556	539	530	527	530	530	530	529	512	495	478	461	442	436
30～34歳	638	621	598	576	553	534	524	520	513	506	497	498	499	500	501	498	481
35～39歳	680	679	673	668	662	664	638	618	595	572	548	541	534	527	520	510	509
40～44歳	715	713	706	700	693	693	687	687	684	681	677	654	631	607	584	559	551
45～49歳	861	833	800	768	735	711	704	703	699	695	691	688	684	680	676	676	653
50～54歳	980	958	931	905	878	856	824	798	769	740	709	706	702	698	694	690	688
55～59歳	1,104	1,078	1,047	1,017	986	962	935	914	890	866	842	814	785	756	727	700	697
60～64歳	897	937	972	1,008	1,043	1,084	1,053	1,028	1,000	972	944	922	899	876	853	830	803
65～69歳	916	907	893	881	867	860	894	934	971	1,008	1,044	1,018	991	964	937	912	890
70～74歳	1,029	1,003	972	943	912	887	875	868	858	848	838	875	911	947	983	1,021	995
75～79歳	958	955	947	941	934	930	904	883	860	837	813	805	796	787	778	773	808
80～84歳	631	662	688	716	743	772	769	771	771	771	770	753	735	717	699	682	677
85歳～	517	551	580	611	641	675	713	755	795	835	876	903	929	955	981	1,007	1,014

八百津町	2022年 平成34年	2023年 平成35年	2024年 平成36年	2025年 平成37年	2026年 平成38年	2027年 平成39年	2028年 平成40年	2029年 平成41年	2030年 平成42年	2031年 平成43年	2032年 平成44年	2033年 平成45年	2034年 平成46年	2035年 平成47年	2036年 平成48年	2037年 平成49年	2038年 平成50年
合計	10,771	10,608	10,444	10,281	10,126	9,971	9,816	9,661	9,503	9,349	9,195	9,041	8,887	8,732	8,578	8,424	8,270
0～4歳	247	241	235	229	225	222	219	216	213	207	202	196	190	186	180	175	169
5～9歳	292	284	276	270	264	259	254	249	244	239	234	229	224	224	219	214	209
10～14歳	343	330	317	308	300	292	284	276	270	264	258	252	247	244	238	232	226
15～19歳	384	366	348	332	320	308	296	284	276	269	262	255	248	242	235	228	221
20～24歳	402	382	362	347	332	317	302	287	274	264	254	244	234	229	219	209	199
25～29歳	430	424	418	417	398	379	360	341	327	313	299	285	271	260	246	232	218
30～34歳	464	447	430	415	411	406	401	396	391	375	358	342	325	308	292	275	259
35～39歳	508	507	506	508	492	475	458	441	425	421	417	413	409	401	397	393	389
40～44歳	542	534	525	519	519	519	519	519	516	500	484	468	452	434	418	402	386
45～49歳	630	607	584	557	549	541	533	525	517	517	517	517	517	514	514	514	514
50～54歳	686	684	682	676	653	630	607	584	557	549	541	533	525	517	509	501	493
55～59歳	694	691	688	681	679	677	675	673	668	645	622	599	576	551	528	505	482
60～64歳	776	749	722	691	688	685	682	679	675	673	671	669	667	664	662	660	658
65～69歳	868	846	824	801	775	749	723	697	669	666	663	660	657	654	651	648	645
70～74歳	969	943	917	891	870	849	828	807	785	761	737	713	689	663	639	615	591
75～79歳	843	878	913	946	923	900	877	854	829	810	791	772	753	734	715	696	677
80～84歳	672	667	662	653	684	715	746	777	808	789	770	751	732	710	691	672	653
85歳～	1,021	1,028	1,035	1,040	1,044	1,048	1,052	1,056	1,059	1,087	1,115	1,143	1,171	1,197	1,225	1,253	1,281

各市町村年齢別推計人口

※人口問題研究所推計値の年齢別割合を地域計画採用人口に乗じて算出

御嵩町	2005年 平成17年	2006年 平成18年	2007年 平成19年	2008年 平成20年	2009年 平成21年	2010年 平成22年	2011年 平成23年	2012年 平成24年	2013年 平成25年	2014年 平成26年	2015年 平成27年	2016年 平成28年	2017年 平成29年	2018年 平成30年	2019年 平成31年	2020年 平成32年	2021年 平成33年
合計	20,087	19,835	19,800	19,653	19,643	19,546	19,414	19,308	19,173	19,038	18,904	18,767	18,610	18,452	18,295	18,137	17,981
0～4歳	750	716	695	667	648	622	599	579	557	535	509	497	485	473	460	449	442
5～9歳	893	867	854	834	822	808	776	747	716	685	652	629	606	583	559	536	524
10～14歳	1,112	1,063	1,027	984	949	911	892	876	858	840	821	790	759	728	696	665	641
15～19歳	1,283	1,228	1,186	1,137	1,096	1,051	1,014	979	942	905	869	852	835	818	800	783	753
20～24歳	1,139	1,121	1,116	1,104	1,100	1,090	1,057	1,026	993	960	928	896	864	832	799	765	749
25～29歳	1,046	1,038	1,043	1,041	1,047	1,047	1,044	1,043	1,040	1,037	1,036	1,005	974	943	911	880	850
30～34歳	1,174	1,133	1,105	1,070	1,043	1,014	1,017	1,022	1,025	1,028	1,033	1,032	1,031	1,030	1,028	1,024	994
35～39歳	1,116	1,130	1,156	1,175	1,202	1,223	1,187	1,153	1,117	1,081	1,045	1,049	1,052	1,055	1,057	1,059	1,058
40～44歳	1,217	1,189	1,173	1,150	1,135	1,113	1,134	1,157	1,178	1,199	1,221	1,187	1,152	1,116	1,080	1,042	1,046
45～49歳	1,372	1,329	1,298	1,260	1,230	1,197	1,177	1,159	1,139	1,119	1,099	1,121	1,141	1,161	1,182	1,204	1,170
50～54歳	1,596	1,537	1,490	1,437	1,391	1,341	1,308	1,276	1,242	1,208	1,176	1,158	1,138	1,118	1,099	1,079	1,101
55～59歳	1,712	1,674	1,648	1,616	1,591	1,561	1,513	1,466	1,417	1,368	1,318	1,287	1,254	1,221	1,189	1,156	1,138
60～64歳	1,336	1,397	1,469	1,536	1,610	1,679	1,650	1,622	1,592	1,562	1,532	1,486	1,438	1,390	1,343	1,296	1,266
65～69歳	1,169	1,186	1,214	1,237	1,267	1,291	1,359	1,428	1,495	1,562	1,629	1,602	1,573	1,544	1,516	1,487	1,443
70～74歳	1,007	1,015	1,034	1,048	1,069	1,083	1,109	1,134	1,158	1,182	1,209	1,275	1,339	1,403	1,468	1,533	1,509
75～79歳	981	962	954	941	935	923	938	953	968	983	998	1,023	1,046	1,069	1,093	1,118	1,181
80～84歳	687	712	748	779	817	852	845	838	831	824	817	833	847	861	876	890	914
85歳～	497	538	590	637	691	740	795	850	905	960	1,012	1,045	1,076	1,107	1,139	1,171	1,202

御嵩町	2022年 平成34年	2023年 平成35年	2024年 平成36年	2025年 平成37年	2026年 平成38年	2027年 平成39年	2028年 平成40年	2029年 平成41年	2030年 平成42年	2031年 平成43年	2032年 平成44年	2033年 平成45年	2034年 平成46年	2035年 平成47年	2036年 平成48年	2037年 平成49年	2038年 平成50年
合計	17,823	17,666	17,508	17,351	17,163	16,975	16,787	16,599	16,409	16,203	15,997	15,791	15,585	15,377	15,171	14,965	14,759
0～4歳	435	428	421	418	412	406	400	394	386	376	366	356	346	341	331	321	311
5～9歳	512	500	488	478	470	462	454	446	443	436	429	422	415	410	403	396	389
10～14歳	617	593	569	548	535	522	509	496	487	479	471	463	455	452	444	436	428
15～19歳	723	693	663	634	611	588	565	542	521	509	497	485	473	463	451	439	427
20～24歳	733	717	701	689	662	635	608	581	557	537	517	497	477	459	439	419	399
25～29歳	819	788	757	730	714	698	682	666	655	629	603	577	551	529	503	477	451
30～34歳	963	933	902	872	841	810	779	748	721	706	691	676	661	647	632	617	602
35～39歳	1,057	1,056	1,055	1,051	1,019	987	955	923	893	863	833	803	773	741	711	681	651
40～44歳	1,050	1,054	1,058	1,060	1,058	1,056	1,054	1,052	1,047	1,016	985	954	923	890	859	828	797
45～49歳	1,136	1,102	1,068	1,033	1,036	1,039	1,042	1,045	1,044	1,042	1,040	1,038	1,036	1,031	1,029	1,027	1,025
50～54歳	1,123	1,145	1,167	1,186	1,151	1,116	1,081	1,046	1,011	1,014	1,017	1,020	1,023	1,023	1,026	1,029	1,032
55～59歳	1,120	1,102	1,084	1,066	1,086	1,106	1,126	1,146	1,166	1,132	1,098	1,064	1,030	995	961	927	893
60～64歳	1,236	1,206	1,176	1,146	1,128	1,110	1,092	1,074	1,055	1,075	1,095	1,115	1,135	1,153	1,173	1,193	1,213
65～69歳	1,399	1,355	1,311	1,266	1,237	1,208	1,179	1,150	1,118	1,101	1,084	1,067	1,050	1,031	1,014	997	980
70～74歳	1,485	1,461	1,437	1,409	1,367	1,325	1,283	1,241	1,196	1,169	1,142	1,115	1,088	1,061	1,034	1,007	980
75～79歳	1,244	1,307	1,370	1,430	1,407	1,384	1,361	1,338	1,311	1,274	1,237	1,200	1,163	1,122	1,085	1,048	1,011
80～84歳	938	962	986	1,009	1,067	1,125	1,183	1,241	1,295	1,274	1,253	1,232	1,211	1,190	1,169	1,148	1,127
85歳～	1,233	1,264	1,295	1,326	1,362	1,398	1,434	1,470	1,503	1,571	1,639	1,707	1,775	1,839	1,907	1,975	2,043

各市町村年齢別推計人口

※人口問題研究所推計値の年齢別割合を地域計画採用人口に乗じて算出

白川町	2005年 平成17年	2006年 平成18年	2007年 平成19年	2008年 平成20年	2009年 平成21年	2010年 平成22年	2011年 平成23年	2012年 平成24年	2013年 平成25年	2014年 平成26年	2015年 平成27年	2016年 平成28年	2017年 平成29年	2018年 平成30年	2019年 平成31年	2020年 平成32年	2021年 平成33年
合計	11,115	10,998	10,782	10,609	10,384	10,187	9,998	9,893	9,746	9,599	9,452	9,303	9,154	9,005	8,856	8,706	8,559
0～4歳	366	354	335	320	301	286	272	264	253	242	230	224	218	212	206	199	196
5～9歳	491	472	447	425	399	373	355	342	326	310	294	283	272	261	250	236	229
10～14歳	589	574	553	535	513	490	465	446	424	402	378	363	348	333	318	299	286
15～19歳	483	473	457	444	427	411	401	396	388	380	373	356	339	322	305	288	275
20～24歳	323	326	323	323	319	317	311	311	308	305	301	296	291	286	281	272	259
25～29歳	389	383	371	362	349	339	336	338	337	336	335	332	329	326	323	318	311
30～34歳	456	447	432	419	403	389	377	370	361	352	342	342	342	342	342	339	335
35～39歳	485	482	473	466	456	447	433	423	411	399	388	379	370	361	352	342	341
40～44歳	607	583	554	527	497	472	464	460	454	448	444	433	422	411	400	386	377
45～49歳	709	686	658	632	603	578	552	531	508	485	461	456	451	446	441	433	422
50～54歳	802	782	757	734	709	683	658	637	614	591	569	546	523	500	477	454	448
55～59歳	847	838	824	812	798	785	762	743	722	701	681	658	635	612	589	570	548
60～64歳	674	707	735	765	793	822	809	801	791	781	772	751	730	709	688	671	650
65～69歳	833	800	762	726	688	653	681	714	745	776	806	795	784	773	762	756	736
70～74歳	945	916	882	850	816	782	749	721	691	661	630	659	688	717	746	779	769
75～79歳	909	901	888	877	864	851	824	800	774	748	723	696	669	642	615	591	619
80～84歳	634	662	685	710	733	758	753	751	747	743	740	719	698	677	656	637	615
85歳～	573	612	646	682	716	751	796	845	892	939	985	1,015	1,045	1,075	1,105	1,136	1,143

白川町	2022年 平成34年	2023年 平成35年	2024年 平成36年	2025年 平成37年	2026年 平成38年	2027年 平成39年	2028年 平成40年	2029年 平成41年	2030年 平成42年	2031年 平成43年	2032年 平成44年	2033年 平成45年	2034年 平成46年	2035年 平成47年	2036年 平成48年	2037年 平成49年	2038年 平成50年
合計	8,410	8,261	8,112	7,963	7,838	7,713	7,588	7,463	7,335	7,215	7,095	6,975	6,855	6,734	6,614	6,494	6,374
0～4歳	192	188	184	182	181	180	179	178	169	165	161	157	153	151	147	143	139
5～9歳	222	215	208	206	203	200	197	194	188	186	184	182	180	174	172	170	168
10～14歳	273	260	247	239	232	225	218	211	209	205	201	197	193	191	187	183	179
15～19歳	262	249	236	225	216	207	198	189	181	176	171	166	161	158	153	148	143
20～24歳	246	233	220	208	199	190	181	172	164	157	150	143	136	132	125	118	111
25～29歳	304	297	290	286	272	258	244	230	221	211	201	191	181	176	166	156	146
30～34歳	330	325	320	319	312	305	298	291	289	275	261	247	233	224	210	196	182
35～39歳	340	339	338	336	332	328	324	320	318	312	306	300	294	288	282	276	270
40～44歳	368	359	350	338	337	336	335	334	334	331	328	325	322	316	313	310	307
45～49歳	411	400	389	374	365	356	347	338	330	329	328	327	326	325	324	323	322
50～54歳	442	436	430	424	413	402	391	380	368	359	350	341	332	323	314	305	296
55～59歳	526	504	482	456	451	446	441	436	430	419	408	397	386	373	362	351	340
60～64歳	629	608	587	562	541	520	499	478	455	451	447	443	439	432	428	424	420
65～69歳	716	696	676	656	636	616	596	576	556	536	516	496	476	452	432	412	392
70～74歳	759	749	739	727	709	691	673	655	637	619	601	583	565	544	526	508	490
75～79歳	647	675	703	727	718	709	700	691	681	665	649	633	617	601	585	569	553
80～84歳	593	571	549	527	553	579	605	631	653	645	637	629	621	612	604	596	588
85歳～	1,150	1,157	1,164	1,171	1,168	1,165	1,162	1,159	1,152	1,174	1,196	1,218	1,240	1,262	1,284	1,306	1,328

各市町村年齢別推計人口

※人口問題研究所推計値の年齢別割合を地域計画採用人口に乗じて算出

東白川村	2005年 平成17年	2006年 平成18年	2007年 平成19年	2008年 平成20年	2009年 平成21年	2010年 平成22年	2011年 平成23年	2012年 平成24年	2013年 平成25年	2014年 平成26年	2015年 平成27年	2016年 平成28年	2017年 平成29年	2018年 平成30年	2019年 平成31年	2020年 平成32年	2021年 平成33年
合計	3,057	3,027	2,987	2,873	2,823	2,767	2,709	2,714	2,685	2,657	2,629	2,603	2,570	2,536	2,503	2,470	2,435
0～4歳	133	131	128	120	117	109	103	102	99	96	90	87	85	82	80	80	79
5～9歳	125	129	132	130	132	132	126	125	122	119	114	110	106	101	97	93	90
10～14歳	165	158	150	137	128	120	121	126	129	132	134	131	128	124	121	115	110
15～19歳	89	88	87	81	79	77	74	74	72	70	70	72	74	75	77	79	76
20～24歳	98	96	94	87	84	80	77	78	77	76	75	74	73	71	70	68	69
25～29歳	105	108	111	109	111	115	110	108	104	100	98	97	96	94	93	92	90
30～34歳	105	106	107	103	103	103	104	109	112	115	117	114	111	107	104	100	98
35～39歳	161	152	143	129	119	107	106	108	108	108	108	111	114	116	119	122	118
40～44歳	188	182	176	165	158	151	140	133	124	115	106	107	108	108	109	107	110
45～49歳	177	178	179	176	176	177	170	166	160	154	150	142	134	126	118	106	106
50～54歳	208	202	196	186	179	169	169	172	173	174	177	172	166	161	155	152	144
55～59歳	216	213	209	202	198	192	185	181	175	169	165	167	168	170	171	174	169
60～64歳	196	198	199	197	198	199	195	194	191	188	186	181	175	170	164	160	162
65～69歳	243	232	220	205	193	182	183	187	189	191	194	192	189	187	184	183	178
70～74歳	298	284	269	251	236	220	209	202	193	184	175	178	180	183	185	187	185
75～79歳	221	228	234	237	243	250	238	229	218	208	197	190	182	175	167	159	161
80～84歳	183	185	186	184	185	188	194	203	211	219	224	217	209	202	194	185	179
85歳～	146	157	167	174	184	196	205	217	228	239	249	261	272	284	295	308	311

東白川村	2022年 平成34年	2023年 平成35年	2024年 平成36年	2025年 平成37年	2026年 平成38年	2027年 平成39年	2028年 平成40年	2029年 平成41年	2030年 平成42年	2031年 平成43年	2032年 平成44年	2033年 平成45年	2034年 平成46年	2035年 平成47年	2036年 平成48年	2037年 平成49年	2038年 平成50年
合計	2,402	2,369	2,336	2,302	2,276	2,250	2,224	2,198	2,172	2,150	2,128	2,106	2,084	2,058	2,036	2,014	1,992
0～4歳	78	77	76	79	79	79	79	79	79	79	79	79	79	77	77	77	77
5～9歳	87	84	81	82	83	84	85	86	83	83	83	83	83	82	82	82	82
10～14歳	105	100	95	93	90	87	84	81	83	82	81	80	79	83	82	81	80
15～19歳	73	70	67	67	64	61	58	55	54	52	50	48	46	48	46	44	42
20～24歳	70	71	72	75	72	69	66	63	64	61	58	55	52	53	50	47	44
25～29歳	88	86	84	83	84	85	86	87	90	87	84	81	78	78	75	72	69
30～34歳	97	96	95	93	91	89	87	85	85	86	87	88	89	92	93	94	95
35～39歳	115	112	109	105	103	101	99	97	97	96	95	94	93	89	88	87	86
40～44歳	113	116	119	120	117	114	111	108	104	103	102	101	100	96	95	94	93
45～49歳	106	106	106	106	109	112	115	118	119	116	113	110	107	103	100	97	94
50～54歳	136	128	120	108	108	108	108	108	108	111	114	117	120	120	123	126	129
55～59歳	164	159	154	147	139	131	123	115	106	106	106	106	106	106	106	106	106
60～64歳	164	166	168	169	164	159	154	149	144	136	128	120	112	104	96	88	80
65～69歳	173	168	163	156	158	160	162	164	164	160	156	152	148	142	138	134	130
70～74歳	183	181	179	175	170	165	160	155	150	152	154	156	158	159	161	163	165
75～79歳	163	165	167	169	167	165	163	161	159	155	151	147	143	137	133	129	125
80～84歳	173	167	161	153	156	159	162	165	164	163	162	161	160	155	154	153	152
85歳～	314	317	320	322	322	322	322	322	319	322	325	328	331	334	337	340	343

資料2 可茂地域のごみ処理の推移と今後の予測

可茂地域のごみ処理の推移と今後の予測

		H17	H18	H19	H20	H21	H22	H23	H24	H25	H26	H27	H28	H29	H30	H31	H32	H33	H34	H35	
1.可茂管内人口		4月1日現在人口																			
年度		H17	H18	H19	H20	H21	H22	H23	H24	H25	H26	H27	H28	H29	H30	H31	H32	H33	H34	H35	
人口		232,125	232,761	233,460	234,463	233,924	232,014	231,052	230,471	229,893	229,327	228,775	228,189	227,418	226,633	225,832	224,967	224,088	223,141	222,123	
※平成23年度以降の人口は、可茂地域循環型社会形成推進地域計画による。																					
2.ごみ処理量		単位 t																			
年度		H17	H18	H19	H20	H21	H22	H23	H24	H25	H26	H27	H28	H29	H30	H31	H32	H33	H34	H35	
可燃ごみ		53,339	54,096	53,659	52,421	50,552	50,195	51,626	50,821	50,025	49,220	48,433	47,707	47,537	47,364	47,177	46,986	46,781	46,560	46,327	
金属物		1,489	1,502	1,315	1,168	908	488	525	515	506	497	488	478	476	474	472	470	468	466	464	
ガラス		457	455	432	425	419	407	410	403	398	390	383	375	374	373	372	371	369	367	365	
缶		199	188	102	55	31	3	4	4	4	4	4	4	4	4	4	4	4	4	4	
ビン		971	1,039	979	912	819	783	824	807	792	779	765	750	747	744	741	738	735	732	728	
可燃粗大		795	839	806	798	744	798	817	806	804	795	788	782	780	779	778	777	775	773	771	
不燃粗大		612	548	484	406	304	185	213	204	202	202	199	197	197	197	197	197	196	195	194	
蛍光管		36	38	37	35	34	32	29	28	28	27	27	26	26	26	26	26	26	26	26	
合計		57,898	58,705	57,814	56,220	53,811	52,891	54,448	53,588	52,759	51,914	51,087	50,319	50,141	49,961	49,767	49,569	49,354	49,123	48,879	

		H17	H18	H19	H20	H21	H22	H23	H24	H25	H26	H27	H28	H29	H30	H31	H32	H33	H34	H35	
3.家庭系廃棄物排出量		単位 t																			
年度		H17	H18	H19	H20	H21	H22	H23	H24	H25	H26	H27	H28	H29	H30	H31	H32	H33	H34	H35	
可燃ごみ		36,724	37,367	36,908	36,267	35,442	34,905	36,089	35,433	34,804	34,158	33,531	32,858	32,741	32,622	32,493	32,362	32,221	32,069	31,909	
不燃ごみ		1,467	1,479	1,300	1,155	897	481	514	505	496	487	478	468	466	464	462	460	458	456	454	
資源ごみ		446	451	427	420	416	397	403	396	389	382	375	367	366	365	364	363	361	359	357	
資源ごみ		196	185	101	53	30	2	3	3	3	3	3	3	3	3	3	3	3	3	3	
ビン		955	1,016	953	882	798	768	802	787	773	759	745	730	727	724	721	718	715	712	708	
可燃粗大		324	338	360	352	327	344	383	376	369	362	355	348	347	346	345	344	342	340	338	
不燃粗大		463	420	372	301	226	121	129	127	125	123	121	119	119	119	119	119	118	117	116	
その他		35	37	36	34	33	31	28	27	27	26	26	25	25	25	25	25	25	25	25	
計		40,610	41,293	40,457	39,464	38,169	37,049	38,351	37,684	36,986	36,300	35,634	34,918	34,794	34,668	34,532	34,394	34,243	34,081	33,910	
市町村処分(ガレキ)		2,060	3,114	2,041	1,816	1,130	1,015	1,130	1,130	1,130	1,130	1,130	1,130	1,130	1,130	1,130	1,130	1,130	1,130	1,130	
合計		42,670	44,407	42,498	41,280	39,299	38,064	39,481	38,784	38,116	37,430	36,764	36,048	35,924	35,798	35,662	35,524	35,373	35,211	35,040	
1人あたりの排出量(kg/人)		183.3	190.2	181.3	176.5	169.4	164.1	171.3	168.7	166.2	163.6	161.1	158.5	158.5	158.5	158.5	158.5	158.5	158.5	158.5	

※平成23年度以降は、平成22年度搬入比率を使いごみ種毎に按分ごみ減量の限界を平成28年度(434g/日・人)として推計

		H17	H18	H19	H20	H21	H22	H23	H24	H25	H26	H27	H28	H29	H30	H31	H32	H33	H34	H35	
4.事業系廃棄物排出量		単位 t																			
年度		H17	H18	H19	H20	H21	H22	H23	H24	H25	H26	H27	H28	H29	H30	H31	H32	H33	H34	H35	
可燃ごみ		16,615	16,729	16,751	16,154	15,110	15,290	15,537	15,388	15,221	15,062	14,902	14,849	14,796	14,742	14,684	14,624	14,560	14,491	14,418	
不燃ごみ		22	23	15	13	11	7	11	10	10	10	10	10	10	10	10	10	10	10	10	
資源ごみ		11	4	5	5	3	10	7	7	9	8	8	8	8	8	8	8	8	8	8	
資源ごみ		3	3	1	2	1	1	1	1	1	1	1	1	1	1	1	1	1	1	1	
ビン		16	23	26	30	21	15	22	20	19	20	20	20	20	20	20	20	20	20	20	
可燃粗大		471	501	446	446	417	454	434	430	435	433	433	434	433	433	433	433	433	433	433	
不燃粗大		149	128	112	105	78	64	84	77	77	79	78	78	78	78	78	78	78	78	78	
その他		1	1	1	1	1	1	1	1	1	1	1	1	1	1	1	1	1	1	1	
計		17,288	17,412	17,357	16,756	15,642	15,842	16,097	15,934	15,773	15,614	15,453	15,401	15,347	15,293	15,235	15,175	15,111	15,042	14,969	
1事業所あたりの排出量(kg)		1,801	1,814	1,809	1,746	1,628	1,651	1,675	1,658	1,641	1,625	1,608	1,602	1,597	1,591	1,585	1,579	1,572	1,565	1,557	
1人あたりの排出量(kg/人)		74.3	74.6	74.0	71.6	67.4	68.3	69.8	69.3	68.8	68.3	67.7	67.7	67.7	67.7	67.7	67.7	67.7	67.7	67.7	

5.不燃物処理：資源化量

年度	H17	H18	H19	H20	H21	H22	H23	H24	H25	H26	H27	H28	H29	H30	H31	H32	H33	H34	H35
資源化量	鉄 65	アルミ 1,070	びん 1,151	計 2,475	鉄 58.26%	アルミ 2.83%	びん 74.93%	鉄 52.67%	アルミ 1.53%	びん 77.71%	鉄 46.15%	アルミ 1.78%	びん 77.06%	鉄 51.41%	アルミ 1.61%	びん 76.49%	鉄 51.35%	アルミ 1.66%	びん 76.49%
資源化率	1,340	1,279	1,070	858	639	312	381	372	366	361	355	349	348	347	346	345	343	342	340
	1,070	1,151	1,083	1,039	947	917	944	926	910	894	878	861	858	854	851	848	844	841	836
	2,475	2,492	2,190	1,922	1,606	1,241	1,337	1,310	1,287	1,266	1,244	1,221	1,217	1,212	1,208	1,204	1,198	1,194	1,187
	58.26%	57.15%	56.29%	52.67%	51.41%	46.15%	51.35%	51.45%	51.40%	51.35%	51.37%	51.40%	51.40%	51.41%	51.41%	51.42%	51.35%	51.43%	51.36%
	2.83%	2.77%	1.95%	1.53%	1.61%	1.78%	1.62%	1.66%	1.54%	1.56%	1.59%	1.62%	1.62%	1.63%	1.64%	1.65%	1.65%	1.65%	1.66%
	74.93%	77.04%	76.75%	77.71%	76.49%	77.06%	76.49%	76.49%	76.49%	76.49%	76.49%	76.49%	76.49%	76.49%	76.49%	76.49%	76.49%	76.49%	76.49%

※平成23年度以降については、平成21年比率で按分算出

6.可燃ごみ処理：資源化量

年度	H17	H18	H19	H20	H21	H22	H23	H24	H25	H26	H27	H28	H29	H30	H31	H32	H33	H34	H35
資源化率	0.46%	0.44%	0.35%	0.39%	0.33%	0.22%	0.33%	0.33%	0.33%	0.33%	0.33%	0.33%	0.33%	0.33%	0.33%	0.33%	0.33%	0.33%	0.33%
資源化率	0.58%	0.54%	0.46%	0.49%	0.41%	0.33%	0.41%	0.41%	0.41%	0.41%	0.41%	0.41%	0.41%	0.41%	0.41%	0.41%	0.41%	0.41%	0.41%
	244	237	187	207	166	108	172	170	167	164	162	159	157	156	156	155	154	154	153
	311	290	249	258	205	168	212	209	206	203	200	196	193	193	192	191	191	190	189
	0.46%	0.44%	0.35%	0.39%	0.33%	0.22%	0.33%	0.33%	0.33%	0.33%	0.33%	0.33%	0.33%	0.33%	0.33%	0.33%	0.33%	0.33%	0.33%
	0.58%	0.54%	0.46%	0.49%	0.41%	0.33%	0.41%	0.41%	0.41%	0.41%	0.41%	0.41%	0.41%	0.41%	0.41%	0.41%	0.41%	0.41%	0.41%

※平成23年度以降については、平成21年比率で按分算出

7.溶融飛灰搬出量

年度	H17	H18	H19	H20	H21	H22	H23	H24	H25	H26	H27	H28	H29	H30	H31	H32	H33	H34	H35
発生比率	2.61%	2.51%	2.60%	2.65%	2.56%	2.29%	2.59%	2.60%	2.60%	2.60%	2.60%	2.60%	2.57%	2.57%	2.57%	2.57%	2.57%	2.57%	2.57%
	1,066	942	987	957	890	839	920	909	895	880	867	853	840	837	834	831	828	823	820
	327	416	406	434	405	308	418	414	407	401	394	388	382	381	379	378	376	375	373
	1,393	1,358	1,393	1,391	1,295	1,147	1,338	1,323	1,302	1,281	1,261	1,241	1,222	1,218	1,213	1,209	1,204	1,198	1,193
	2.61%	2.51%	2.60%	2.65%	2.56%	2.29%	2.59%	2.60%	2.60%	2.60%	2.60%	2.60%	2.57%	2.57%	2.57%	2.57%	2.57%	2.57%	2.57%

※平成23年度以降については、平成21年比率で按分算出

8.溶融スラグ発生量および最終処分量

年度	H17	H18	H19	H20	H21	H22	H23	H24	H25	H26	H27	H28	H29	H30	H31	H32	H33	H34	H35
発生量(t)	4,536	4,342	4,272	4,648	4,277	4,120	4,290	4,279	4,269	4,259	4,248	4,233	4,219	4,204	4,188	4,171	4,154	4,135	4,115
再利用率(t)	2,026	2,568	2,577	1,530	1,159	960	644	642	640	639	637	635	633	631	628	626	623	620	617
埋立容量(m³)	1,418	1,003	957	1,761	1,763	1,785	2,060	2,055	2,050	2,045	2,040	2,033	2,026	2,019	2,011	2,003	1,995	1,986	1,976
累計埋立量(m³)	4,821	5,824	6,781	8,542	10,305	12,090	14,150	16,205	18,255	18,900	20,940	22,973	24,999	27,018	29,029	31,032	33,027	35,013	36,989
埋立期間	第1期	埋立	19,200 m³	第2期	埋立	16,200 m³	第3期												

※溶融スラグ発生量は、最終処分場マスタープランによる。平成23年度以降埋立容量は発生量の15%で算出 埋立容量は比重1.77t/m³で算出

資料3 管内市町村生活廃水処理形態別人口及び搬入量予測

管内市町村生活排水処理形態別人口及び搬入量予測（地域計画人口に基づいて作成）

組合搬入量（平成17年度～平成21年度搬入実績の平均）の原単位で算出

	H17	H18	H19	H20	H21	H22	H23	H24	H25	H26
2市8町村集計										
処理区域内人口 (人)	232,125	232,761	233,460	234,463	233,924	232,014	231,052	230,471	229,893	229,327
収集人口 (人)	123,537	119,499	113,532	106,868	101,125	94,778	89,764	84,836	79,612	74,417
(1) 生し尿収集人口 (人)	37,001	35,705	32,521	29,308	27,556	25,870	24,330	22,885	20,782	18,598
浄化槽汚泥収集人口 (人)	86,536	83,794	81,011	77,560	73,569	68,908	65,434	61,951	58,830	55,819
(2) 単独浄化槽収集人口 (人)	31,035	28,234	25,657	22,813	19,650	16,496	14,371	12,699	11,518	10,320
(3) 合併浄化槽収集人口 (人)	44,220	44,062	43,774	43,024	42,457	41,252	39,880	38,143	36,254	34,491
(4) 農業集落排水人口 (人)	11,281	11,498	11,580	11,723	11,462	11,160	11,183	11,109	11,058	11,008
下水道人口 (人)	108,402	113,099	119,788	127,525	132,729	137,190	141,242	145,589	150,258	154,910
自家処理人口 (人)	186	163	140	70	70	46	46	46	23	0
A. 生し尿 (t/年)	20,394.95	17,740.97	15,358.61	13,184.10	11,972.17	11,088.03	10,427.42	10,802.13	9,809.48	8,778.59
B. 単独浄化槽 (t/年)	19,124.96	16,722.31	14,154.45	12,856.62	11,052.64	10,585.78	9,221.96	7,464.42	6,770.23	6,066.05
C. 合併浄化槽 (t/年)	26,620.79	28,361.91	28,758.51	29,223.81	28,845.06	28,166.98	27,228.83	25,066.91	23,825.49	22,666.88
D. 農業集落排水 (t/年)	4,553.73	4,738.16	5,037.59	5,302.34	5,125.06	5,105.92	5,116.12	4,827.63	4,805.46	4,783.74
E. 浄化槽汚泥計 (B+C+D) (t/年)	50,299.48	49,822.38	47,950.55	47,382.77	45,022.76	43,858.68	41,566.91	37,358.96	35,401.18	33,516.67
合計 (A+B+C+D) (t/年)	70,694.43	67,563.35	63,309.16	60,566.87	56,994.93	54,946.71	51,994.33	48,161.09	45,210.66	42,295.26
a. 生し尿 A/365/(1)*1,000 (t/人・日)	1.5101	1.3613	1.2938	1.2324	1.1903	1.1742	1.2932	1.2932	1.2932	1.2932
b. 単独浄化槽 B/365/(2)*1,000 (t/人・日)	1.6883	1.6226	1.5114	1.5440	1.5410	1.7581	1.6104	1.6104	1.6104	1.6104
c. 合併浄化槽 C/365/(3)*1,000 (t/人・日)	1.6493	1.7635	1.7999	1.8609	1.8613	1.8706	1.8005	1.8005	1.8005	1.8005
d. 農業集落排水 D/365/(4)*1,000 (t/人・日)	1.1059	1.1290	1.1918	1.2391	1.2250	1.2534	1.1906	1.1906	1.1906	1.1906

	H17	H18	H19	H20	H21	H22	H23	H24	H25	H26
1日の処理量										
A. 生し尿 (t/日)	55.88	48.61	42.08	36.13	32.81	30.38	28.57	29.60	26.88	24.06
B. 単独浄化槽 (t/日)	52.40	45.82	38.78	35.23	30.29	29.01	25.27	20.46	18.55	16.62
C. 合併浄化槽 (t/日)	72.94	77.71	78.80	80.07	79.03	77.17	74.60	68.68	65.28	62.11
D. 農業集落排水 (t/日)	12.48	12.99	13.81	14.53	14.05	13.99	14.02	13.23	13.17	13.11
E. 浄化槽汚泥計 (B+C+D) (t/日)	137.82	136.52	131.39	129.83	123.37	120.17	113.89	102.37	97.00	91.84
合計 (A+B+C+D) (t/日)	193.70	185.13	173.47	165.96	156.18	150.55	142.46	131.97	123.88	115.90

管内市町村生活排水処理形態別人口及び搬入量予測（地域計画人口に基づいて作成）

組合搬入量（平成17年度～平成21年度搬入実績の平均）の原単位で算出

		H27	H28	H29	H30	H31	H32	H33	H34	H35
2市8町村集計										
処理区域内人口	(人)	228,775	228,189	227,416	226,633	225,832	224,967	224,088	223,141	222,123
収集人口	(人)	69,387	60,675	56,058	52,397	49,796	47,175	45,602	45,409	45,201
(1) 生し尿収集人口	(人)	16,357	14,284	12,985	11,422	10,501	9,336	8,986	8,948	8,907
浄化槽汚泥収集人口	(人)	53,030	46,391	43,073	40,975	39,295	37,839	36,616	36,461	36,294
(2) 単独浄化槽収集人口	(人)	9,151	7,827	6,891	6,074	5,533	4,994	4,683	4,664	4,642
(3) 合併浄化槽収集人口	(人)	32,921	27,428	25,084	23,819	22,719	21,822	20,930	20,841	20,746
(4) 農業集落排水人口	(人)	10,958	11,136	11,098	11,082	11,043	11,023	11,003	10,956	10,906
下水道人口	(人)	159,388	167,514	171,358	174,236	176,036	177,792	178,486	177,732	176,922
自家処理人口	(人)	0	0	0	0	0	0	0	0	0
A. 生し尿	(t/年)	7,720.80	6,742.31	6,129.15	5,391.39	4,956.66	4,406.76	4,241.55	4,223.62	4,204.26
B. 単独浄化槽	(t/年)	5,378.92	4,600.68	4,050.50	3,570.27	3,252.28	2,935.45	2,752.65	2,741.48	2,728.55
C. 合併浄化槽	(t/年)	21,635.11	18,025.20	16,484.77	15,653.43	14,930.53	14,341.04	13,754.83	13,696.34	13,633.91
D. 農業集落排水	(t/年)	4,762.01	4,839.36	4,822.85	4,815.89	4,798.95	4,790.25	4,781.56	4,761.14	4,739.41
E. 浄化槽汚泥計(B+C+D)	(t/年)	31,776.04	27,465.24	25,358.12	24,039.59	22,981.76	22,066.74	21,289.04	21,198.96	21,101.87
合計(A+B+C+D)	(t/年)	39,496.84	34,207.55	31,487.27	29,430.98	27,938.42	26,473.50	25,530.59	25,422.58	25,306.13
a. 生し尿	A/365/(1)*1,000 (t/人・日)	1.2932	1.2932	1.2932	1.2932	1.2932	1.2932	1.2932	1.2932	1.2932
b. 単独浄化槽	B/365/(2)*1,000 (t/人・日)	1.6104	1.6104	1.6104	1.6104	1.6104	1.6104	1.6104	1.6104	1.6104
c. 合併浄化槽	C/365/(3)*1,000 (t/人・日)	1.8005	1.8005	1.8005	1.8005	1.8005	1.8005	1.8005	1.8005	1.8005
d. 農業集落排水	D/365/(4)*1,000 (t/人・日)	1.1906	1.1906	1.1906	1.1906	1.1906	1.1906	1.1906	1.1906	1.1906

		H27	H28	H29	H30	H31	H32	H33	H34	H35
1日の処理量										
A. 生し尿	(t/日)	21.16	18.48	16.80	14.78	13.58	12.08	11.63	11.58	11.52
B. 単独浄化槽	(t/日)	14.74	12.61	11.10	9.79	8.92	8.05	7.55	7.52	7.48
C. 合併浄化槽	(t/日)	59.28	49.39	45.17	42.89	40.91	39.30	37.69	37.53	37.36
D. 農業集落排水	(t/日)	13.05	13.26	13.22	13.20	13.15	13.13	13.11	13.05	12.99
E. 浄化槽汚泥計(B+C+D)	(t/日)	87.07	75.26	69.49	65.88	62.98	60.48	58.35	58.10	57.83
合計(A+B+C+D)	(t/日)	108.23	93.74	86.29	80.66	76.56	72.56	69.98	69.68	69.35

資料4 可燃設備更新計画（廃棄物処理施設長寿命化計画）

単位：百万円

年度	H23	H24	H25	H26	H27	H28	H29	H30	H31	H32	H33	H34	H35	計
可燃工事費（延命化）	56	94	247	222	463	427	335	433	276	133	59	60	78	2,883

年度	H23	H24	H25	H26	H27	H28	H29	H30	H31	H32	H33	H34	H35	計
可燃長寿命化工事費	56	428	397	408	363	344	203	365	155	150	108	113	115	3,205
うち交付金対象外分	56	26	204	223	40	2	203	365	155	150	108	113	115	1,760
うち交付金対象分	-	402	193	185	323	342	-	-	-	-	-	-	-	1,445
交付金額	-	134	64	61	107	114	-	-	-	-	-	-	-	480
組合負担分	56	296	333	347	256	230	203	365	155	150	108	113	115	2,727

※長寿命化工事：単なる延命化でなく、国の循環型社会形成推進交付金に基づき廃棄物処理施設長寿命化計画として、省エネの向上など

CO₂（二酸化炭素）3%削減を図る機能向上工事。

可茂聖苑将来需要予測（白川町・東白川村除く）

※ 実績

	平成18年	平成19年	平成20年	平成21年	平成22年	平成23年
人 口	218,736	219,691	220,981	220,717	219,060	218,345
75 歳 以 上 人 口	20,232	21,394	22,616	23,580	24,299	24,977
死 亡 者 数	1,641	1,669	1,761	1,726	1,858	1,941
火 葬 件 数	1,609	1,620	1,634	1,703	1,798	
1 日 最 多 火 葬 件 数	12.0	12.0	10.0	12.0	13.0	13.6

	平成24年	平成25年	平成26年	平成27年	平成28年	平成29年
人 口	217,864	217,462	217,071	216,694	216,283	215,692
75 歳 以 上 人 口	25,680	26,413	27,149	27,874	28,788	29,666
死 亡 者 数	1,996	2,053	2,110	2,166	2,237	2,306
1 日 最 多 火 葬 件 数	14.0	14.4	14.8	15.1	15.6	16.1

	平成30年	平成31年	平成32年	平成33年	平成34年	平成35年
人 口	215,092	214,473	213,791	213,094	212,329	211,493
75 歳 以 上 人 口	30,541	31,413	32,286	33,694	35,093	36,477
死 亡 者 数	2,374	2,441	2,509	2,619	2,727	2,835
1 日 最 多 火 葬 件 数	16.6	17.1	17.6	18.3	19.1	19.8

	平成36年	平成37年	平成38年	平成39年	平成40年	平成41年
人 口	210,601	209,669	208,532	207,374	206,163	204,916
75 歳 以 上 人 口	37,849	39,187	39,775	40,363	40,945	41,521
死 亡 者 数	2,941	3,045	3,091	3,137	3,182	3,227
1 日 最 多 火 葬 件 数	20.6	21.3	21.6	22.0	22.3	22.6

	平成42年	平成43年	平成44年	平成45年	平成46年	平成47年
人 口	203,632	202,232	200,800	199,343	197,871	196,324
75 歳 以 上 人 口	42,050	42,049	42,042	42,032	42,019	41,945
死 亡 者 数	3,268	3,268	3,267	3,266	3,265	3,260
1 日 最 多 火 葬 件 数	22.9	22.9	22.9	22.9	22.9	22.8

	平成48年	平成49年	平成50年	備 考
人 口	194,791	193,206	191,590	人口問題研究所資料による人口推計を実績値で補正して算出。
75 歳 以 上 人 口	41,923	41,892	41,855	
死 亡 者 数	3,258	3,256	3,253	1日最多火葬数=死亡者数÷(火葬実績÷1日最多火葬件数実勢)
1 日 最 多 火 葬 件 数	22.8	22.8	22.8	

I. 火葬場PFI比較表

1. 従来方式

	H26	H27	H28	H29	H30	H31	~	H45
	・基本計画 ・アセス ・地質調査 1,500万円	・実施設計 5,000万円	・造成工事 5,000万円 (起債3,750万円) (一財1,250万円)	・建設工事 24億円 (起債18億円) (一財6億円)	・解体工事 1億円 (起債7,500万円) (一財2,500万円) 維持管理・ 業務委託 1億5,000万円	⇒15年償還 ⇒毎年		
一財	1,500万円	5,000万円	1,250万円	6億円	1億7,500万円	1億5,000万円	⇒	
起債償還						1億6,000万円	⇒	

(19億円の2%の15年=22.6億円) ÷ 15年=1.5億円

2. PFI方式

	基本計画 アセス 地質調査 1,500万円	アドバイザ 契約 2,000万円	PFI事業					
			・実施設計 ・造成工事	・建設工事	・解体工事	⇒15年償還 ⇒毎年		
			トータル 26億円×0.9=23億円 起債17億円(建設一時金となる) 6億円はPFI割賦払い 維持管理・運営 1億3,000万円					
一財	1,500万円	2,000万円						
起債償還						1億4,500万円	⇒	
割賦料						5,000万円	⇒	
委託料					1億3,000万円	⇒		

(17億円の2%の15年=20億円) ÷ 15年=1.35億円

(6億円の2.5%の15年=7.5億円) ÷ 15年=0.5億円

3. 組合財政負担

従来方式	1,500万円	5,000万円	1,250万円	6億円	1億7,500万円	3億1,000万円	⇒	3億1,000万円
PFI方式	1,500万円	2,000万円	0円	0円	1億3,000万円	3億2,500万円	⇒	3億2,500万円

II. 火葬場経費比較表 (想定)

単位：億円

	従来方式	PFI方式	入札結果
工事関係	25.5	23	
設計費	0.5	0.4	
維持管理運営	22.5	20	
支払金利	3.6	4.5	
その他(税等)	2	4	
計	54.1	51.9	

工事関係 = 造成・建設・解体

維持管理運営 = 維持管理・修繕・運転・受付

PFI方式は、-10%の削減を仮定

可茂地域循環型社会形成推進地域計画

平成22年12月

美濃加茂市 可児市 坂祝町 富加町 川辺町
七宗町 八百津町 白川町 東白川村 御嵩町
可茂衛生施設利用組合

循環型社会形成推進交付金事業実施計画総括表(平成23年度)

事業種別 事業名称	事業番号 ※1	事業主体 名称 ※2	規模		事業期間 交付期間	総事業費(千円)					交付対象事業費(千円)					備考			
			単位	開始		終了	平成 23年度	平成 24年度	平成 25年度	平成 26年度	平成 27年度	平成 23年度	平成 24年度	平成 25年度	平成 26年度		平成 27年度		
																		17,000	H26
○最終処分に関する事業																			
最終処分場施設整備	1	可茂衛生施設 設利用組合	17,000		H26	H26			0	539,500	0	539,500	0	460,800	0	460,800	0		
○浄化槽に関する事業																			
美濃加茂市浄化槽設置整備事業	3	美濃加茂市	135	基	H23	H27			18,124	18,124	18,124	18,124	18,124	13,032	13,032	13,032	13,032		
可児市浄化槽設置整備事業	3	可児市	80	基	H23	H27			12,498	12,498	12,498	12,498	12,497	6,545	6,545	6,545	6,545		
坂祝町浄化槽設置整備事業	3	坂祝町	20	基	H23	H27			2,694	2,694	2,694	2,694	2,694	1,574	1,574	1,574	1,574		
富加町浄化槽設置整備事業	3	富加町	5	基	H23	H27			3,885	3,885	3,885	3,885	3,885	1,472	1,472	1,472	1,472		
川辺町浄化槽設置整備事業	3	川辺町	22	基	H23	H27			2,808	1,918	1,918	1,918	1,918	2,156	1,492	1,492	1,492		
七宗町浄化槽設置整備事業	3	七宗町	235	基	H23	H27			33,018	33,018	33,018	33,018	33,018	23,720	23,720	23,720	23,720		
八百津町浄化槽設置整備事業	3	八百津町	75	基	H23	H27			8,051	8,051	8,051	8,051	8,051	6,325	6,325	6,325	6,325		
白川町浄化槽設置整備事業	3	白川町	265	基	H23	H27			37,750	37,939	37,939	35,439	35,628	23,150	23,541	23,541	21,881		
東白川村浄化槽設置整備事業	3	東白川村	100	基	H23	H27			9,550	9,550	9,550	9,550	9,550	9,300	9,300	9,300	9,300		
御嵩町浄化槽設置整備事業	3	御嵩町	125	基	H23	H27			12,836	12,836	12,836	12,836	12,836	10,290	10,290	10,290	10,290		
○計画支援事業																			
最終処分場施設整備基本設計	31	可茂衛生施設 設利用組合			H24	H24			0	20,000	30,000	0	0	50,000	0	20,000	30,000	0	
最終処分場施設整備実施設計	31	可茂衛生施設 設利用組合			H25	H25			0	20,000	0	20,000	0	20,000	0	0	20,000	0	
最終処分場施設整備生活環境影響調査	31	可茂衛生施設 設利用組合			H24	H25			0	10,000	10,000	0	0	20,000	0	10,000	10,000	0	
○長寿命化計画策定支援事業																			
可燃ごみ処理施設長寿命化計画策定	32	可茂衛生施設 設利用組合			H24	H24			0	9,534	0	0	0	9,534	0	9,534	0	0	
合計																			
									1,297,488	141,214	170,047	170,513	677,513	138,201	1,004,133	97,564	127,291	556,431	96,022

※1 事業番号については、計画本文3(3)表4に示す事業番号及び様式3の施設整備に関する事業番号と一致させること。また、様式3に示す施策のうち関連するものがあれば、合わせて番号を記入すること。
 ※2 広域連合、一部事務組合等については、欄外に構成する市町村を注記すること。
 ※3 実施しない事業の欄は削除して構わない。
 ※4 同一施設の整備であっても、交付金を受ける事業主体ごとに記載する。
 注)可茂衛生施設設利用組合構成市町村:美濃加茂市、可児市、坂祝町、富加町、川辺町、七宗町、八百津町、白川町、東白川村、御嵩町

ささゆりクリーンパーク 最終処分場 マスタープラン(案)

可茂衛生施設利用組合

IV.新計画

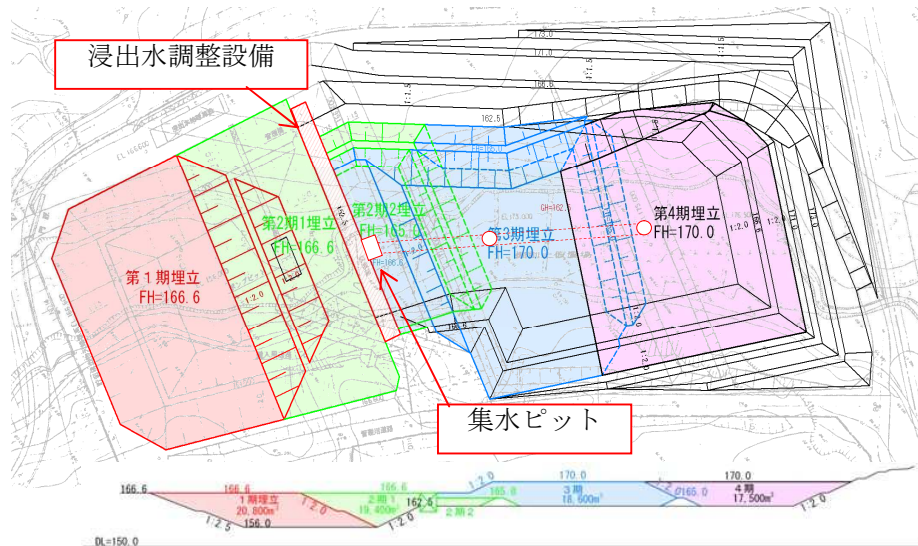
1.新埋立計画案 全4期 76,300 m³

2期以降の面積は約14,000 m²であることから2区画に分けた場合では、浸出水処理設備の増設が必要となり、4区画以上とすると調査・設計・施工管理が1期あたり3千万以上かかることから、最も経済性に優れる3区画に分ける計画とします。

現況地形・スラグ埋立量など設計諸条件を勘案し、当初の全5期140,100 m³計画から経済性に最も優れる下記の全4期76,300 m³に計画変更します。

期	埋立期間	埋立面積 (m ²)	スラグ埋立量 (m ³)	※覆土量 (m ³)	埋立容量 (m ³)
第1期	H11-H26	6,200	19,200	1,600	20,800
第2期	H27-H34	4,300	16,200	3,200	19,400
第3期	H35-H42	4,600	15,500	3,100	18,600
第4期	H43-H50	4,400	14,600	2,900	17,500
全体		19,500	65,500	10,800	76,300

※第2期以降の最終覆土は容積の20%で計算

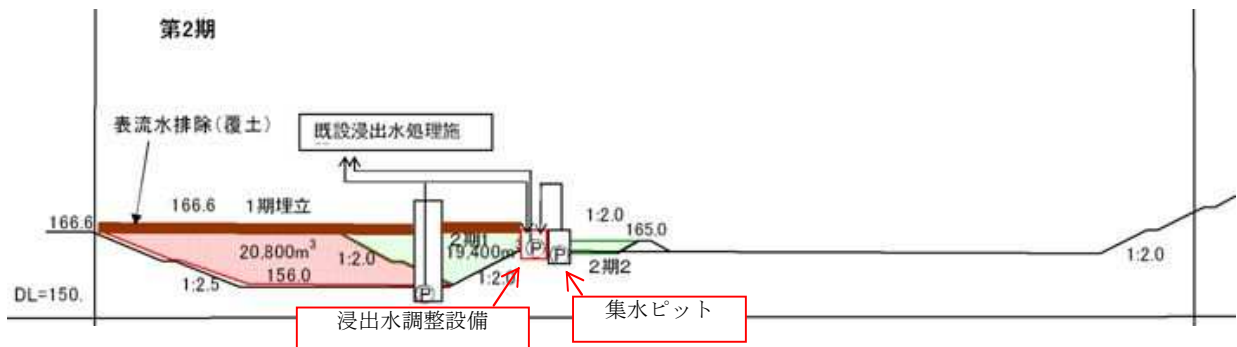


第1期	6,200m ² 20,800m ³	第2期	4,300m ² 19,400m ³	第3期	4,600m ² 18,600m ³	第4期	4,400m ² 17,500m ³
-----	---	-----	---	-----	---	-----	---

2.浸出水調整槽および浸出水処理方法

今回の計画では1,600 m³の浸出水調整槽をコンクリート製の中間堰堤を兼ね建設し、処分場内貯水を防止します。また浸出水調整槽および2期以降の浸出水を調整槽へ導くための集水ピットは4期まで使える共通設備として計画し、建設工事費低減を図ります。

なお今後もクロード処理は変えることなく、既設浸出水処理施設を使い焼却処理で再利用する計画とし、維持管理経費削減を図ります。



3.最終処分場建設費概算事業費

1) 第2期工事 概算事業費 340,703千円(内交付金103,878千円)

第2期の最終処分場概算工事費については浸出水調整設備本体が全体工事費の約4割を占め、浸出水調整設備の地盤改良工事を含めると約6割と大きくなっており、次いで遮水工が約2割を占めています。

		H24	H25	H26	合 計
支援事業 (千円)	測量・地質調査	8,000			8,000
	生活環境影響調査	5,000			5,000
	最終処分場基本設計	12,000			12,000
	最終処分場実施設計		25,000		25,000
最終処分場概算工事費 (千円)				276,403	276,403
施工管理 (千円)				14,300	14,300
合 計 (千円)		25,000	25,000	290,703	340,703
交付対象事業費 (千円)		25,000	25,000	261,633	311,633
交付予定額(1/3) (千円)		8,333	8,333	87,211	103,878
自己負担額 (千円)		16,667	16,667	203,492	236,825

・建設事業費については、90%を交付対象事業費と仮定します。

2) 第3期工事費 概算事業費 265,833千円(内交付金58,100千円)

第3期の最終処分場概算工事費については、遮水工が全体工事費の約4割を占め、次いで第1、第2期埋立終了区画の雨水浸透防止工事が約3割を占めています。

		H32	H33	H34	合 計
支援事業 (千円)	測量・地質調査	5,000			5,000
	最終処分場基本設計	12,000			12,000
	最終処分場実施設計		20,000		20,000
最終処分場概算工事費 (千円)				215,833	215,833
施工管理 (千円)				13,000	13,000
合 計 (千円)		17,000	20,000	228,833	265,833
交付対象事業費 (千円)		17,000	20,000	137,300	174,300
交付予定額(1/3) (千円)		5,667	6,667	45,767	58,100
自己負担額 (千円)		11,333	13,333	183,066	207,733

・概算工事費については、第1,2期雨水浸透防止工事が含まれるため、60%を交付対象事業費としました。

3) 第4期工事費 概算事業費 205,944千円(内交付金57,385千円)

第4期の概算工事については、遮水工が全体工事費の約7割を占めています。

		H40	H41	H42	合 計
支援事業 (千円)	測量・地質調査	5,000			5,000
	最終処分場基本設計	12,000			12,000
	最終処分場実施設計		20,000		20,000
最終処分場概算工事費 (千円)				155,944	155,944
施工管理 (千円)				13,000	13,000
合 計 (千円)		17,000	20,000	168,944	205,944
交付対象事業費 (千円)		17,000	20,000	135,155	172,155
交付予定額(1/3) (千円)		5,667	6,667	45,052	57,385
自己負担額 (千円)		11,333	13,333	123,892	148,559

・概算工事費については、第3期雨水浸透防止工事が含まれるため、80%を交付対象事業費としました。

3) 埋立終了工事費 28,600千円

		H51	以降	
4期覆土および閉鎖工事 (千円)		28,600		

※ 建設事業費については、漏水検知システムの内容により増減がありますが、これは基本設計段階で検討します。